



INTERPRETATION MANUAL OF EUROPEAN UNION HABITATS. EUR 28 (April 2013)

Very shallow temporary ponds (a few centimetres deep) which exist only in winter or late spring, with

Especies

*Agrostis pourretii, Centaureum spicatum, Chaetopogon fasciculatus, Cicendia filiformis, Crypsis aculeata, C. alopecuroides, C. schoenoides, Cyperus flavescens, C. fuscus, C. michelianus, Damasonium alisma, Elatine macropoda, Eryngium corniculatum, E. galioides, Exaculum pusillum, Fimbristylis bisumbellata, Glinus lotoides, Gnaphalium uliginosum, Illecebrum verticillatum, #Isoetes boryana, I. delilei, I. duriei, I. heldreichii, I. histrix, #I. malinverniana, I. velata, Juncus buffonius, J. capitatus, J. pygmaeus, J. tenageia, Lythrum castellanum, *L. flexuosum, L. tribracteatum, #Marsilea batardae, #M. strigosa, Mentha cervina, Ranunculus dichotomiflorus, R. lateriflorus, Serapias lingua, S. neglecta, S. vomeracea.*

Diagnosis

Lagunas y charcas temporales, generalmente muy someras, que sólo se suelen encontrar inundadas durante el invierno y la primavera, con aguas de bajo a moderado contenido en nutrientes, caracterizadas por una flora formada principalmente por especies acuáticas terófitas y geofíticas mediterráneas. Las comunidades vegetales varían según el sustrato y en función del momento del ciclo de desecación en que se encuentre, englobando, según las características del sustrato, comunidades acuáticas flotantes enraizadas, pastizales pioneros de aspecto graminoide, juncuales anuales de pequeño tamaño, comunidades de Isoetes, a distintos tipos de pastizales anfíbios mas o menos efímeros, caracterizados por especies como Cicendia filiformis, Verbena supina o varias especies del género Lythrum. Son el tipo de masa de agua más frecuente en las zonas de clima árido y semiárido.

Estos humedales son ricos en fauna, destacando los anfibios y los insectos.

Interpretación

Se trata de un HIC mixto, aunque con una fuerte componente fisiográfica, es decir, determinado especialmente por tratarse de lagunas temporales, así como por la fitocenosis que sirve de apoyo para la identificación del mismo. Se debe identificar como hábitat toda la masa de agua que contenga este tipo de vegetación y cumpla las características del HIC.

Variabilidad

Son varios los factores que favorecen la gran variabilidad que presenta este hábitat. Las distintas características ecológicas que constituyen estos ambientes en cuanto a sustratos, nutrientes, salinidad, periodo de inundación, etc., el que presenten una sucesión de comunidades y especies de carácter temporal conforme el humedal va desecándose, que pueden aparecer comunidades diferentes en una misma laguna en distintos ciclos anuales, dependiendo de la intensidad y periodo de precipitaciones unido a que es un hábitat con una amplia distribución biogeográfica en nuestra región explican esta heterogeneidad.

Distribución en España

Se distribuye por toda la península Ibérica y Baleares, siendo mas abundante en zonas de clima mediterráneo.

Distribución en Andalucía

En Andalucía se localiza puntualmente por todo el territorio siendo menos frecuente en el sureste.



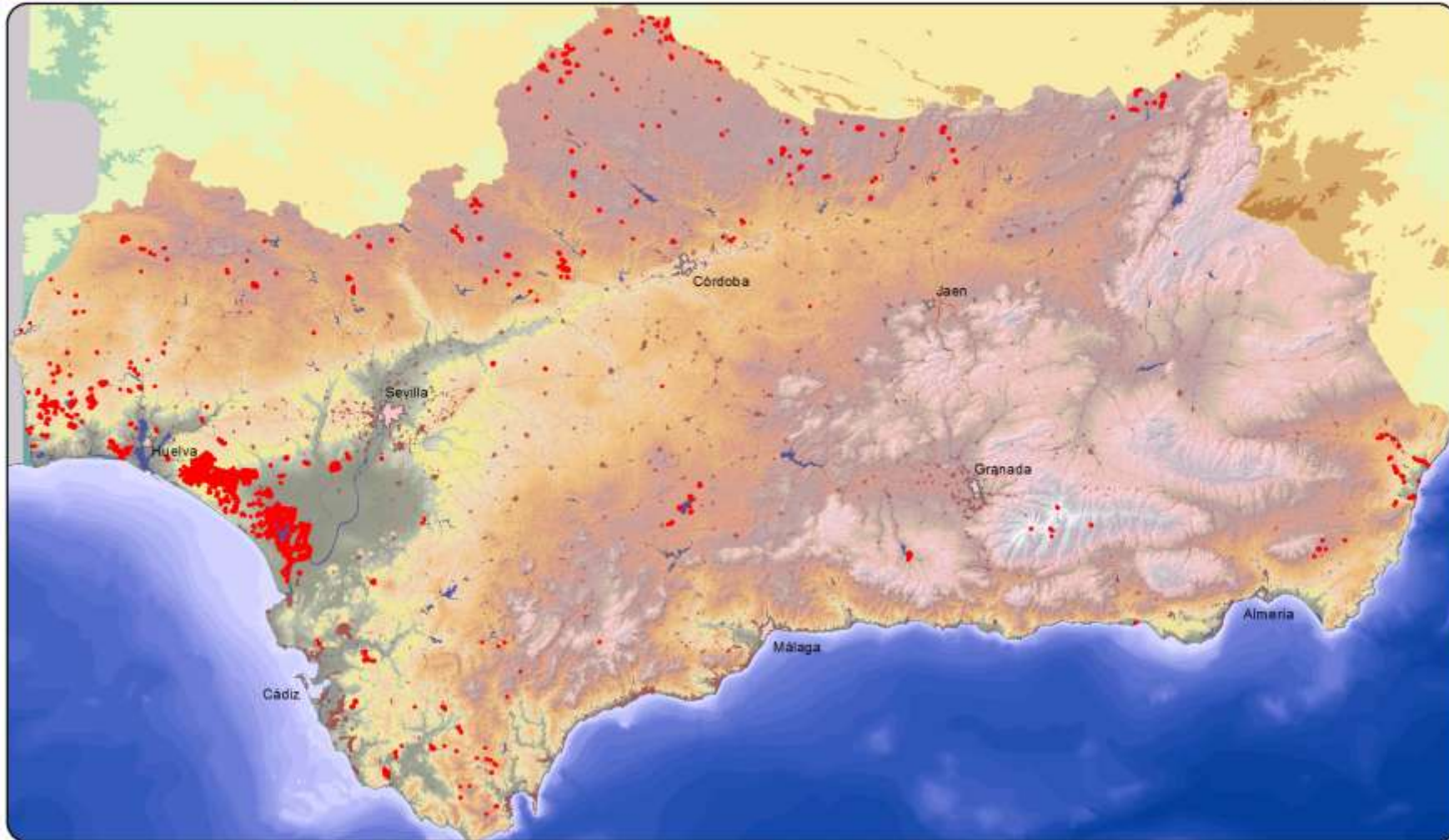
Hábitat

3170*

Estanques temporales mediterráneos. (*)

[Ir al WMS](#)

0 5 10 20 30 40 Kilómetros



Relación con "A classification of Palaearctic habitats" 1995 version

22.34	Mediterraneo-Atlantic amphibious communities
22.341	Short Mediterranean amphibious swards
22.3411	Terrestrial quillwort communities
22.3412	Mediterranean aquatic quillwort swards
22.3414	Mediterranean small galingale swards
22.3415	Mediterranean [Fimbristylis] swards
22.3416	Mediterranean [Chaetopogon] swards
22.3417	Bog pimpernell-summer lady's tresses communities
22.3418	Mediterranean amphibious small herb communities
22.3419	Mediterranean dwarf [Scirpus] swards
22.341A	Mediterranean [Eleocharis] swards
22.342	Mediterranean tall amphibious swards
22.343	Mediterranean amphibious crypsis swards
22.344	[Serapias] grasslands

Relación con la Lista Patron Española de Hábitats Terrestres (En estudio)

1	COMUNIDADES COSTERAS Y HALOFÍTICAS
16	PLAYAS ARENOSAS Y DUNAS
16.3	Depresiones húmedas de los sistemas dunares
16.32	Prados pioneros sobre arenas húmedas de las depresiones dunares
2	AGUAS CONTINENTALES
22	AGUAS DULCES ESTANCADAS
22.1	Masas de agua dulce (excluyendo las bandas de vegetación de los márgenes)
22.13	Aguas dulces estancadas eutróficas
22.3	Vegetación anfibia
22.34	Vegetación anfibia mediterránea, termoatlántica y macaronésica
22.341	Vegetación anfibia mediterránea de porte bajo
22.3411	Comunidades de Isoetes histrix, I.duriei, de depresiones temporalmente inundadas
22.3412	Comunidades mediterráneas de Isoetes velatum, I. setaceum en balsas y lagunazos temporales

22.3414	Comunidades terofíticas dominadas por <i>Cyperus fuscus</i> , <i>C. michelianus</i> o <i>C. flavescens</i> , sobre suelos temporalmente húmedos o encharcados
22.3416	Comunidades anfibias dominadas por <i>Chaetopogon fasciculatus</i>
22.3418	Comunidades terofíticas mediterráneas de pequeñas hierbas de lugares aguanosos o temporalmente inundados
22.3419	Comunidades dominadas por <i>Isolepis setacea</i> , <i>I. pseudosetacea</i> o <i>I. cernua</i>
22.342	Comunidades anfibias de humedales estacionales oligotrofos caracterizadas por <i>Eryngium corniculatum</i> y/o <i>Preslia cervina</i>
22.343	Herbazales anfibios mediterráneos halonitrófilos, con <i>Crypsis schoenoides</i> , <i>C. aculeata</i> , <i>Centaureum spicatum</i>
22.4	Vegetación acuática
22.43	Vegetación acuática enraizante y flotante
22.432	Comunidades flotantes de aguas someras, de nivel fluctuante, con plantas de hojas sumergidas y flotantes (<i>Callitriche</i> spp., <i>Ranunculus</i> gr. <i>aquatilis</i>)
22.4321	Comunidades dominadas por ranúnculos
22.4322	Comunidades dominadas por <i>Callitriche</i> spp.

Relación con EUNIS habitat classification 2007

A	Marine habitats
B	Coastal habitats
B1	Coastal dunes and sandy shores
B1.8	Moist and wet dune slacks
B1.82	Dune-slack pioneer swards
C	Inland surface waters
C1	Surface standing waters
C1.13	Rooted floating vegetation of oligotrophic waterbodies
C1.24	Rooted floating vegetation of mesotrophic waterbodies
C1.3	Permanent eutrophic lakes, ponds and pools
C1.34	Rooted floating vegetation of eutrophic waterbodies
C1.341	Shallow-water floating communities
C1.3411	[<i>Ranunculus</i>] communities in shallow water

C1.3412	Water starwort communities
C1.43	Rooted floating vegetation of dystrophic waterbodies
C1.69	Rooted floating vegetation of temporary waterbodies
C3.4	Species-poor beds of low-growing water-fringing or amphibious vegetation
C3.42	Mediterraneo-Atlantic amphibious communities
C3.421	Short Mediterranean amphibious communities
C3.4211	Terrestrial quillwort communities
C3.4212	Mediterranean aquatic quillwort swards
C3.4214	Mediterranean small galingale swards
C3.4216	Mediterranean [Chaetopogon] swards
C3.4218	Mediterranean amphibious small herb communities
C3.4219	Mediterranean dwarf [Scirpus] swards
C3.422	Tall Mediterranean amphibious communities
C3.423	Mediterranean amphibious crypsis swards
C3.5	Periodically inundated shores with pioneer and ephemeral vegetation



Entidades fitosociológicas relacionadas con el hábitat

[Ir a la ficha](#)

ISOETO-NANOJUNCETEA

Isoetetalia

Menthion cervinae

Juncetum perpusilli

Junco pygmaei-Isoetetum velati

Cypero badii-Preslietum cervinae

Eryngio corniculati-Preslietum cervinae

Agrostion pourretii

Loto hispidi-Chaetopogonetum fasciculati

Periballio laevis-Illecebretum verticillati

Peplido erectae-Agrostietum salmanticae

Cicendion

Solenopsio laurentiae-Juncetum tingitani

Solenopsio laurentiae-Juncetum tingitani juncetosum tingitani

Solenopsio laurentiae-Juncetum tingitani pingiculetosum lusitanicae

Hyperico humifusi-Cicendietum filiformis

Isoetion

Lythro thymifoliae-Crassuletum vaillantii

Peplido hispidulae-Isoetetum delilei

Nanocyperetalia

Nanocyperion

Ludwigio palustris-Cyperetum micheliani

Cyperetum flavescens

Verbenion supinae

Cypero micheliani-Crypsietum alopecuroidis

Glinio lotoidis-Verbenetum supinae

Damasonio alismatis-Crypsietum aculeatae



Polypogono maritimi-Centaurietum spicati

Verbeno supinae-Gnaphalietum

Lythron tribracteati

Isolepido-Lythretum baetici

POTAMETEA

Potametalia

Ranunculion aquatilis

Callitricho stagnalis-Ranunculetum saniculifolii

Callitricho brutiae-Ranunculetum peltati