

## Lemna minoris-Hydrocharitetum morsus-ranae Passarge 1978

### Diagnosis

Comunidad densa de plantas flotantes que suelen tapizar toda la superficie del agua en la que crecen. Está dominada por la herbácea acuática *Hydrocharis morsus-ranae*, de crecimiento emergente y estolonífera, que puede aparecer acompañada por otras como *Lemna minor* (lenteja de agua), *Wolffia arrhiza* y *Spirodella polyrhiza*.

### Fisionomía

Comunidades que cubren casi por completo la lámina de agua libre que queda entre los helófitos. Están caracterizadas por la presencia de una especie de la familia Hydrocharitaceae, *Hydrocharis morsus-ranae*, que por su forma de crecimiento en rosetas de hojas flotantes, impide el crecimiento de otros hidrófitos. No obstante, aparece acompañada normalmente por *Lemna minor*, que también está considerada como especie característica de la comunidad.

### Variabilidad

La asociación objeto de estudio está considerada como finícola en el territorio. Tan sólo se presenta esta localidad en la Península Ibérica (Huelva, Andalucía), por lo que no cabe hablar de variabilidad. Sí que podría considerarse cierta variabilidad en comparación con la asociación que se desarrolla en los humedales centroeuropeos, más ricos en especies compañeras.

### Observación

A pesar de que en el inventario tipo (Passarge 1978) es *Hydrocharis morsus-ranae* la especie que goza de una mayor abundancia frente a *Lemna minor*, en el inventario que se presenta, procedente de la única localidad existente en el territorio, ocurre lo contrario.

### Conservación

La especie *Hydrocharis morsus-ranae*, aunque no aparece en el anexo II de la Directiva de la UE, se encuentra protegida a nivel español y andaluz. Está calificada como en peligro crítico (CR) en la Lista Roja de la Flora Vasculare Española (Moreno, 2008) y en peligro crítico (CR) en la Lista Roja de la Flora Vasculare de Andalucía (Cabezudo & Talavera, 2005). La intensificación de la agricultura y el cambio en las técnicas utilizadas por esta, ha conllevado una alteración del régimen hidrológico y un cambio en la calidad de las aguas. Esto, unido al aumento de las poblaciones de cangrejo rojo americano, constituyen las principales causas de regresión y desaparición de las poblaciones.

Este hábitat está protegido por encontrarse dentro de los límites del Parque Nacional de Doñana. No obstante, su conservación pasa por el mantenimiento del ecosistema en el que se desarrolla, dada la regresión que ha sufrido la comunidad en los últimos años (Cabezudo, 1978).

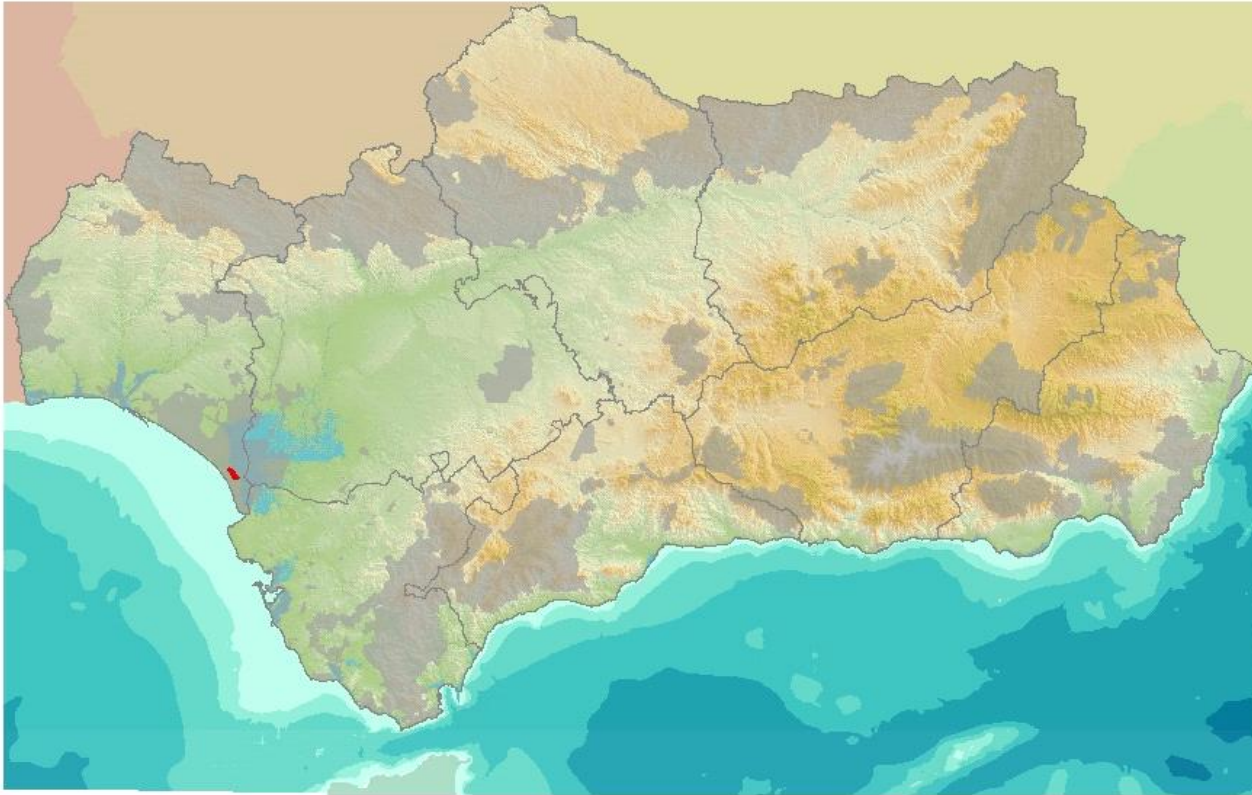
### Interés

No es Hábitat prioritario según la Directiva Hábitats.

### Comentarios sobre distribución

Solo hay un polígono, en el que además si sitúa el único muestreo. Localizada en Doñana, en una laguna situada tras las dunas.

## Distribución de *Lemno minoris-Hydrocharitetum morsus-ranae*



## Identificación por ortofoto

La asociación se presenta en una laguna somera de Doñana, situada tras el tren de dunas. La presencia escasa de agua, según la época del año y el régimen de lluvias de la temporada en el que se haya realizado la fotografía, puede ocasionar que la laguna se observe desde la imagen como un pastizal húmedo.



Aspecto de la comunidad en la ortofoto

## Identificación In Situ

Se presenta en lagunas de agua dulce, en las que florece en verano, destacando las llamativas hojas verdes situadas flotando sobre el agua.



Detalle de la comunidad de Lemnetum mir

## Caracterización Ambiental de la Comunidad

Serie de vegetación	%	Sup(ha)
Geoserie edafohigrófila termomediterránea jerezana, onubense litoral y algarviense litoral	100	68

Edafología	%	Sup(ha)
Regosoles dístricos y Arenosoles (Dunas y Playas)	100	68

Litología	%	Sup(ha)
Limos y arcillas	100	68

### *Lemno minoris-Hydrocharitetum morsus-ranae*

Ombroclima	%	Sup(ha)
Subhúmedo	100	68

Piso Bioclimático	%	Sup(ha)
Termomediterráneo	100	68

Unidad Biogeográfica	%	Sup(ha)
Sector Gaditano-Onubense litoral	100	68

Parámetro	Mínimo	Máximo	Promedio
Días de heladas	8	8	8
Altitud	10	10	10
Temperatura mínima	12	12	12
Temperatura media	18	18	18
Temperatura máxima	24	24	24
Precipitación media	598	598	598
Insolación	2167	2167	2167

Punto de muestreo	1238598	.	.	.	.
Piso bioclimático	Termomediterráneo	.	.	.	.
Unidad Biogeografica	Sector Gaditano-Onubense litoral	.	.	.	.
Ombroclima	Subhúmedo	.	.	.	.
Serie de vegetación	Geoserie edafohigrófila termoo	.	.	.	.
Altitud	10	.	.	.	.
Índice de aridez	187	.	.	.	.
Precipitación media anual	29	.	.	.	.
Tª media anual	18	.	.	.	.
Tª máxima del mes de julio	24	.	.	.	.
Tª mínima del mes de enero	12	.	.	.	.
Días de helada	7	.	.	.	.
Suelo	Limos y arcillas	.	.	.	.
Fecha	12/07/2006	.	.	.	.
Superficie de muestreo	1	.	.	.	.
Autores	I. López Albacete	.	.	.	.
Cobertura	85	.	.	.	.
Código Inventario	1484598	.	.	.	.

**Características de asociación y orden**

Hydrocharis morsus-ranae	2	.	.	.	.
Lemna minor	5	.	.	.	.

Autor descripción comunidad: J. MUÑOZ

Autor identificación comunidad y análisis de la calidad de la información: BIOGEOS

Fuente mapa de distribución, caracterización ambiental e inventarios: REDIAM, Mapa de vegetación de los ecosistemas forestal de Andalucía 1996-2006 (VEGE10)