

Genisto hirsutae-Cistetum ladaniferi Rivas Goday 1956 ericetosum australis Rivas Goday 1955

Diagnosis

Jaral-brezal meso-termomediterráneo subhúmedo de distribución Luso-Extremadurensis habitualmente dominado por *Cistus ladanifer* (jara pringosa) y caracterizado por *Genista hirsuta* (aulaga) y *Erophaca baetica* (garbancillo), que se ve enriquecido con la presencia de taxones típicos de brezal como *Erica australis* (brezo rubio) y *Erica umbellata* (brecina).

Fisionomía

Comunidad dominada por nanofanerófitos de cobertura variable, aunque normalmente elevada. De manera habitual domina *Cistus ladanifer* (jara pringosa) y en menor medida *Genista hirsuta* (aulaga), junto a otras especies características como *Lavandula stoechas* subsp. *luisieri* y subsp. *sampaiana* (cantueso), y el hemicriptófito *Erophaca baetica* (garbancillo). Este jaral se ve enriquecido e incluso llegan a codominar especies propias de brezales como *Erica australis* (brezo rubio), *E. umbellata* (brecina), *Halimium ocymoides* (alacayuela), *Thymelaea villosa* (torvisco macho), o *Pterospartum tridentatum* (carquesa).

Variabilidad

No es conocida ninguna variante de la asociación más allá de la variabilidad debido a las diferencias ecológicas que pueda haber entre las distintas poblaciones.

Conservación

Este tipo de comunidades no presentan amenazas críticas para su conservación, viéndose favorecidas por una acción antrópica moderada. Los trabajos de silvicultura excesivos, o eliminación de la cubierta vegetal natural para la realización de actividades agrícolas pueden suponer una destrucción del hábitat a nivel local.

Interés

Estos jarales-brezales representan una transición entre los jarales puros luso-extremadurenses de marcado carácter seco y heliófilo, y los brezales secos europeos considerados Hábitat de interés siguiendo la Directiva Europea (4030). La presencia recurrente de diversas especies de brezos como *Erica australis*, *Erica umbellata*, *Erica scoparia*, *Erica andevalensis*, la carquesa (*Pterospartum tridentatum*), la alacayuela (*Halimium ocymoides*), etc. justifican su inclusión como Hábitat de interés.

Comentarios sobre distribución

La asociación está distribuida por Sierra Morena, con una gran presencia en el extremo izquierdo, en la provincia de Huelva, siendo más disperso en el resto del territorio. Hay una gran correlación de proximidad entre la distribución de muestreos y el total de polígonos cartografiados, a pesar de que el grado de extrapolación sea media-alta (93,73%).



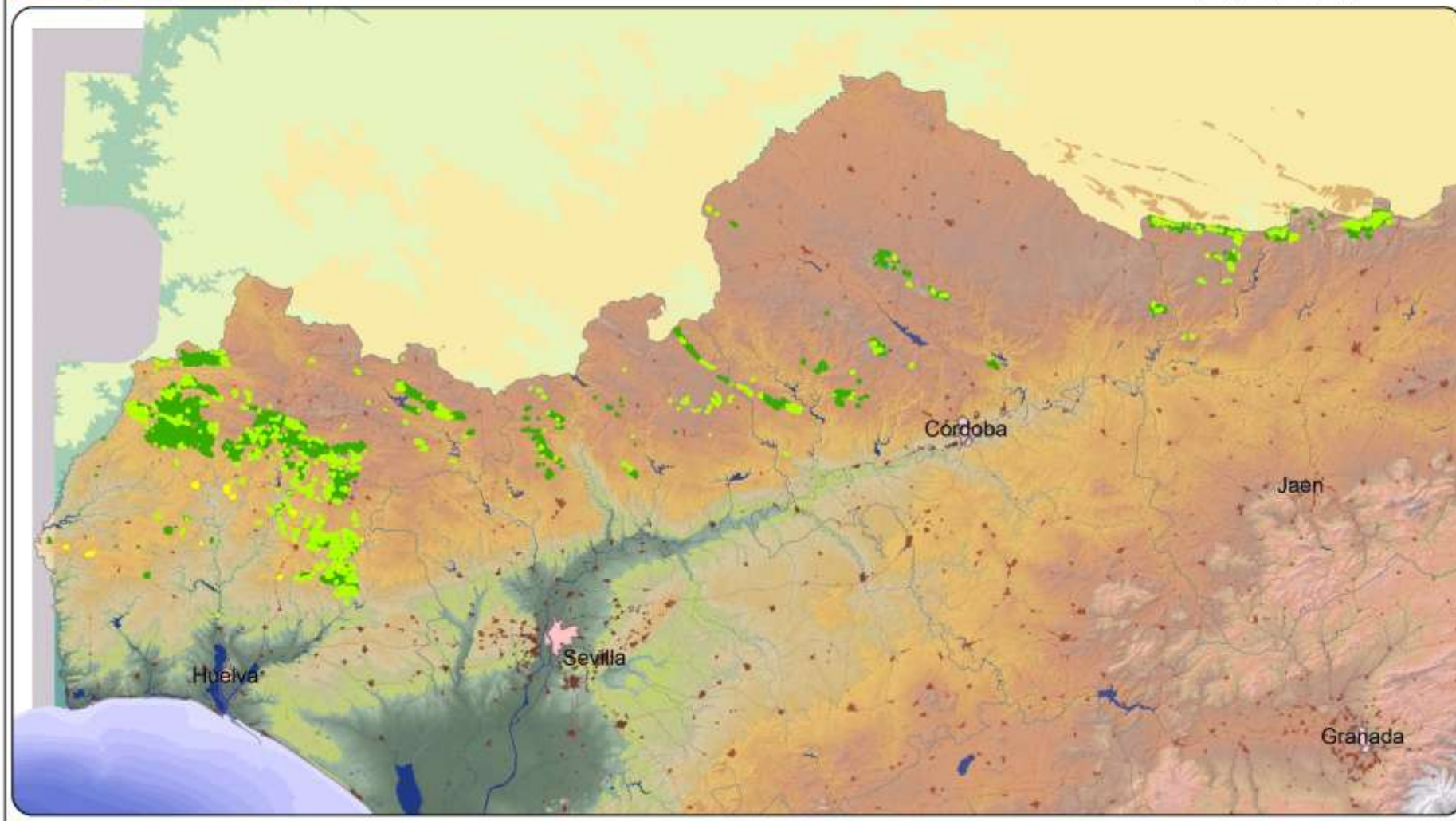
Comunidad: 42327

Genisto hirsutae-Cistetum ladaniferi ericetosum australis

Fiabilidad

- Máxima
- Alta
- Media
- Pendiente de revisión

0 5 10 20 30 40 Kilómetros



Identificación por ortofoto

Matorral denso y oscuro que generalmente aparece con una textura rugosa. En múltiples ocasiones aparece un arbolado, natural o de repoblación, que acompaña e incluso llega a cubrir a la asociación.



Aspecto de la comunidad en la ortofoto

Identificación In Situ

Es una comunidad que por sus características se puede detectar durante todo el año, aunque de diciembre a junio aumenta la facilidad de detección por la floración y fructificación de *Erica australis* o *Erica umbellata*. En abril es el mes en que podemos encontrar en una de estas fases a ambas especies.



Ladera de jaral brezal de *Genisto-Cistetum ladaniferi ericetosum australis*
(fotografía: J. González)



Jaral-brezal de *Genisto-Cistetum ladaniferi ericetosum australis* (fotografía:
J.M. Delgado)

Caracterización Ambiental de la Comunidad

Serie de vegetación	%	Sup(ha)
Sanguisorbo agrimonioidis-Querceto suberis sigmetum. Serie mesomediterránea luso-extremadurensis y bética subhúmedo-húmeda del alcornoque (Quercus suber).	58	23406
Pyro bourgaeanae-Querceto rotundifoliae sigmetum. Serie mesomediterránea luso-extremadurensis silicícola de la encina (Quercus rotundifolia).	27	10780
Myrto communis-Querceto rotundifoliae sigmetum. Serie termomediterránea mariánico-monchiquense y bética seco-subhúmeda silicícola de la encina (Quercus rotundifolia).	7	2870
Myrto communis-Querceto suberis sigmetum. Serie termomediterránea tingitano-onubo-algarviense araceno-pacense bética y rifeña subhúmeda silicícola-sabulícola del alcornoque (Quercus suber).	7	2726
Arbutus unedo-Querceto pyrenaicae sigmetum. Serie mesomediterránea luso-extremadurensis, silicícola, húmedo-hiperhúmeda del roble melojo (Quercus pyrenaica).	1	501

Edafología	%	Sup(ha)
Regosoles éutricos, Litosoles y cambisoles éutricos con Rankers, sobre materiales metamórficos	64	25942
Otros	18	2073
Cambisoles éutricos, Regosoles éutricos y Litosoles con Rankers	18	7198
Cambisoles éutricos, Luvisoles crómicos y Luvisoles órticos	3	1042

Litología	%	Sup(ha)
Pizarras, esquistos, grauwacas y cuarcitas	38	15318
Otros	33	3027
Pizarras, cuarcitas, cuarzovacas, jaspes y rocas volcánicas	18	7212
Pizarras, calcoesquistos, calizas, cuarcitas y conglomerados	11	4386
Conglomerados, lutitas, areniscas, calizas y volcanitas	3	1327
Granitos	3	1127

Ombroclima	%	Sup(ha)
Subhúmedo	91	
Seco	8	3289
Húmedo	1	501
Piso Bioclimático	%	Sup(ha)
Mesomediterráneo inferior	75	30460
Termomediterráneo superior	14	5596
Mesomediterráneo superior	11	4290
Unidad Biogeográfica	%	Sup(ha)
Subsector Araceno-Pacense	81	
Subsector Marianense	19	7493

Parámetro	Mínimo	Máximo	Promedio
Días de heladas	0	51	14
Temperatura mínima	0	13	-2
Temperatura media	0	19	5
Temperatura máxima	0	25	11
Precipitación media	0	1137	776
Altitud	21	1263	486
Insolación	1209	2583	2130

Inventarios ejemplo

Punto de muestreo	186610	136076	36597	767076	1052597
Piso bioclimático	Termomediterráneo superior	Mesomediterráneo inferior	Mesomediterráneo inferior	Mesomediterráneo inferior	Mesomediterráneo inferior
Unidad Biogeografica	Subsector Araceno-Pacense	Subsector Marianense	Subsector Araceno-Pacense	Subsector Marianense	Subsector Araceno-Pacense
Ombroclima	Subhúmedo	Subhúmedo	Subhúmedo	Subhúmedo	Subhúmedo
Serie de vegetación	Myrto communis-Querceto suberis S.	Sanguisorbo agrimonioidis-Querceto suberis S.	Sanguisorbo agrimonioidis-Querceto suberis S.	Sanguisorbo agrimonioidis-Querceto suberis S.	Sanguisorbo agrimonioidis-Querceto suberis S.
Altitud	179	866	420	780	306
Índice de aridez	251	249	462	280	259
Precipitación media anual	36	36	62	42	39
Tª media anual	18	15	17	15	17
Tª máxima del mes de julio	24	21	23	22	23
Tª mínima del mes de enero	11	8	10	9	10
Días de helada	1	37	1	18	4
Suelo	Pizarras, cuarcitas, cuarzovacas, jaspes y rocas volcánicas	Pizarras, esquistos, grauwacas y cuarcitas	Gabros, Dioritas, Tonalitas y otras rocas plutónicas indiferenciadas	Pizarras, esquistos, grauwacas y cuarcitas	Pizarras, esquistos, grauwacas y cuarcitas
Fecha	31/01/2007	18/06/2002	23/06/2005	04/06/2003	22/02/2006
Superficie de muestreo	100	100	100	100	100
Autores	A. Rubio et al	R. Porras et al	A. Álvarez et al	J. Pérez Cacho et al	A. Rubio
Cobertura	98	85	98	95	94
Código Inventario	139610	175076	28597	375076	726597

Características de asociación y orden

Cistus crispus	r
Cistus ladanifer	4	3	1	3	2
Cistus populifolius	r	.	1	.	.

Inventarios ejemplo

Genisto hirsutae-Cistetum ladaniferi ericetosum australis

Erica australis	2	4	3	1	2
Erica scoparia	.	1	.	3	.
Erica umbellata	.	2	r	.	.
Erophaca baetica	.	.	.	+	.
Halimium ocymoides	(+)	+	.	+	(+)
Lavandula stoechas	1	.	r	.	1
Lavandula stoechas subsp. luisieri	.	1	.	+	.
Pterospartum tridentatum	.	.	1	.	1
Ulex eriocladus	.	.	1	.	.

Clase y transgresivas

Cistus salviifolius	.	.	.	+	(+)
---------------------	---	---	---	---	-----

Compañeras

Arbutus unedo	2	+	.	1	.
---------------	---	---	---	---	---

Además

Adenocarpus telonensis	2
Asphodelus ramosus	1
Cytisus striatus	(+)
Daphne gnidium	.	+	.	+	.
Erica arborea	1
Eucalyptus camaldulensis	3
Eucalyptus globulus	.	.	4	.	4
Genista triacanthos	(+)
Juniperus oxycedrus	.	+	.	+	.
Laurus nobilis	.	.	(+)	.	.
Linum trigynum	.	+	.	.	.
Logfia gallica	.	+	.	.	.
Myrtus communis	.	.	.	+	.
Osyris alba	2
Pinus pinaster	.	.	1	.	.
Pistacia lentiscus	1	.	.	+	.
Pterocephalus diandrus	.	.	.	+	.

Inventarios ejemplo

Genisto hirsutae-Cistetum ladaniferi ericetosum australis

Quercus faginea subsp broteroi	.	.	.	2	.
Quercus ilex subsp. ballota	2
Quercus suber	.	(+)	.	.	.
Rosmarinus officinalis	.	1	.	2	.
Rumex angiocarpus	.	.	.	+	.
Urginea maritima	(+)
Vulpia myuros	.	.	.	+	.
Xolantha guttata	.	+	.	+	.

Sin clasificar

Phillyrea angustifolia	r	+	(+)	2	.
------------------------	---	---	-----	---	---

Autor descripción comunidad: R. PORRAS

Autor identificación comunidad y análisis de la calidad de la información: BIOGEOS

Fuente mapa de distribución, caracterización ambiental e inventarios: REDIAM, Mapa de vegetación de los ecosistemas forestal de Andalucía 1996-2006 (VEGE10)