

Trifolio subterranei-Plantaginetum serrariae Martín & Galán in Galán, Morales & Vicente 2000

Diagnosis

Majadales neutro-basófilos termomediterráneos mesomediterráneos cálidos subhúmedo-húmedos, a menudo dominados por *Plantago serraria*, propios de suelos arcillosos con propiedades vérticas de los sectores Hispalense y Aljábico.

Fisionomía

Pastizales amacollados de corta talla (majadales) dominados por diversos hemcriptófitos como *Poa bulbosa* y caméfitos postrados, geófitos y terófitos de elevado valor trofológico, entre los que destacan gramíneas, leguminosas y llantenes, que se generan y mantienen bajo un régimen de pastoreo adecuado, principalmente de ganado ovino, baso-neutrófilos sobre luvisoles crómicos, arcillosos, con distribución termo-mesomediterráneo inferior subhúmeda-húmeda de las provincia bética y lusitano-andaluza litoral. Son especies características: *Biscutella baetica*, *Erodium primulaceum*, *Hypochoeris radicata* subsp. *platylepis*, *Merendera filifolia*, *Plantago serraria*, *Ranunculus bullatus*, *Otospermum glabrum*, *Leontodon tuberosum*, *Vicia lutea* subsp. *cavanillesii*, *Plantago serraria*, *Ammoides pusilla*, *Daucus muricatus*.

Variabilidad

La ausencia de redileo y el aprovechamiento de los majadales con ganado vacuno, estos se han enriquecido en leguminosas de baja palatibilidad como son *Medicago polymorpha*, *Trifolium arvense*, *Trifolium campestre*, *T. stellatum*). Esta comunidad ha sido descrita como subasociación *trifolietosum stellati* Martín & Galán in Galán, Morales & Vicente 2000.. En la sierra de Grazalema entre los 800-900 m.s.n.m. la comunidad se enriquece en algunas especies tales como *Aphanes cornucopioides*, *Arenaria pomelii* o *Cerastium brachypetalum*, las cuales marcan el límite altitudinal de la asociación. El exceso de pastoreo con ganado vacuno, permite el establecimiento de un cardal formado por *Cynara cardunculus*, *Cynara humilis* o *Eryngium campestre*, lo que marca la nitrificación excesiva del majadal.

Interés

Se trata de un hábitat prioritario para la UE porque estos majadales son únicos dentro de la Península Ibérica, de aquí que sería conveniente ser incluido en el libro rojo de las comunidades a conservar en Andalucía.

Comentarios sobre distribución

Observando su distribución, es destacable la ausencia de la comunidad dentro del parque natural de Grazalema. Igualmente, la extrapolación en el interior del parque de Los Alcornocales parece excesiva. De hecho, el 79% de los polígonos dados por extrapolación se encuentran más alejados de lo deseable a los muestreos más próximos.



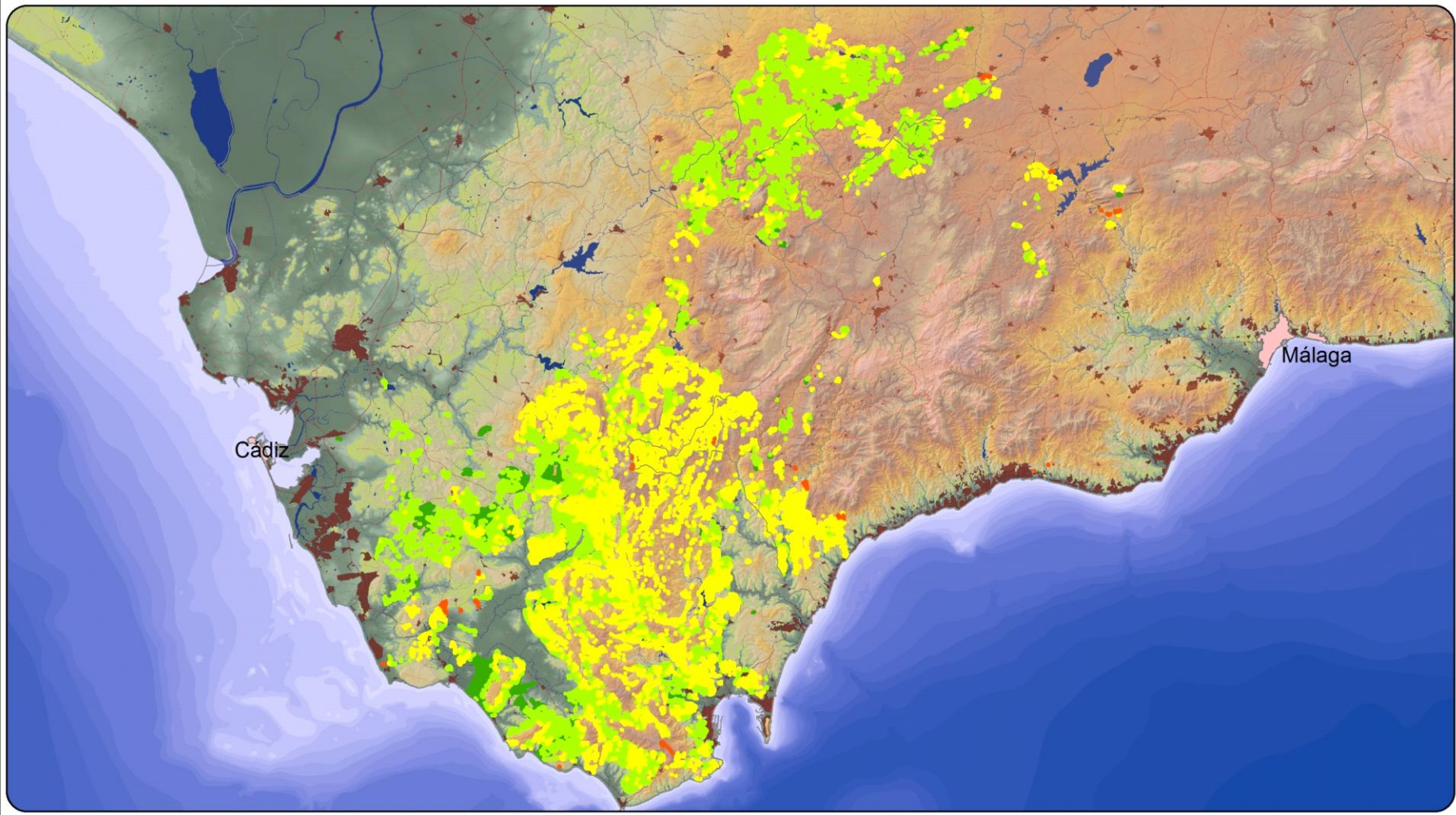
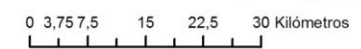
Comunidad: 43068

Trifolio subterranei-Plantaginetum serrariae

Fiabilidad

- Máxima
- Alta
- Media

Pendiente de revisión



Identificación por ortofoto

En las imágenes aéreas que muestran a la asociación, se observan pastizales acompañadas de suelo desnudo, de color más claro. De forma dispersa, también puede detectarse manchas de matorral de color más oscuro. Normalmente se pueden observar algunos pies de quercíneas sobre el pastizal. L



Aspecto de la comunidad en la ortofoto

Identificación In Situ

La presencia de las macollas de *Poa bulbosa* se puede detectar durante todo el año, siendo la época primaveral cuando aparecen las especies características que acompañan a este geófito.



PLANTAGO SERRARIA

Caracterización Ambiental de la Comunidad

Serie de vegetación	%	Sup(ha)
Tamo communis-Oleeto sylvestris sigmetum. Serie termomediterránea bético-gaditana subhúmedo-húmeda verticícola del acebuche (<i>Olea sylvestris</i>).	62	
Rhamno oleoidi-Querceto rotundifoliae sigmetum. Serie termomediterránea, bética y algarviense, seca-subhúmeda, basófila de la encina (<i>Quercus rotundifolia</i>).	16	13594
Teucro baetici-Querceto suberis sigmetum. Serie meso-termomediterránea gaditana y bética húmeda del alcornoque (<i>Quercus suber</i>).	11	9030
Paonio coriaceae-Querceto rotundifoliae sigmetum. Serie mesomediterránea bética, marianense y araceno-pacense, basófila de la encina (<i>Quercus rotundifolia</i>).	9	7524
Myrto commnunis-Querceto suberis sigmetum. Serie termomediterránea tingitano-onubo-algarviense araceno-pacense bética y rifeña subhúmeda silicícola-sabulícola del alcornoque (<i>Quercus suber</i>).	1	1216
Rusco hypophylli-Querceto canariensis sigmetum. Serie termo-mesomediterránea gaditana húmedo-hiperhúmeda silicícola del quejigo africano (<i>Quercus canariensis</i>).	1	511

Edafología	%	Sup(ha)
Vertisoles crómicos y Cambisoles vérticos con Cambisoles cálcicos, Regosoles calcáreos y Vertisoles pélicos	44	
Cambisoles éutricos, Luvisoles crómicos y Litosoles con Cambisoles dístricos y Rankers	18	15838
Cambisoles cálcicos y Regosoles calcáreos con Litosoles, Fluvisoles calcáreos y Cambisoles vérticos	13	11568
Cambisoles vérticos, Vertisoles crómicos y Cambisoles cálcicos con Regosoles calcáreos	9	7991

Litología	%	Sup(ha)
Margas yesíferas, areniscas y calizas	22	18647
Arcillas y margas (localmente calcarenitas)	21	18160
Areniscas silíceas	19	16388
Margas, areniscas y lutitas o silexitas	18	15279
Arenas, limos, arcillas, gravas y cantos	6	5031

Ombroclima	%	Sup(ha)
Subhúmedo	61	
Húmedo	37	31930
Seco	1	1150

Piso Bioclimático	%	Sup(ha)
Termomediterráneo superior	78	
Termomediterráneo inferior	13	11126
Mesomediterráneo inferior	9	8133

Unidad Biogeográfica	%	Sup(ha)
Subsector Aljibico	35	29772
Subsector Algecireño	17	14962
Subsector Jerezano	17	14202
Subsector Hispalense	16	13602
Subsector Sidonense	7	5668
Subsector Rondense	6	5312
Sector Gaditano-Onubense litoral	3	2213

Parámetro	Mínimo	Máximo	Promedio
Días de heladas	0	69	5
Altitud	1	1025	246
Temperatura mínima	8	15	12
Temperatura media	14	18	17
Temperatura máxima	18	24	22
Precipitación media	518	1908	1073
Insolación	945	2559	2120



Inventarios ejemplo

Código Inventario	i022000023	i022000024	i022000025	i022000026	i022000027
Punto de muestreo
Piso bioclimático
Unidad Biogeografica
Ombroclima
Altitud
Índice de aridez
Precipitación media anual
Tª media anual
Tª máxima del mes de julio
Tª mínima del mes de enero
Días de helada
Suelo
Fecha
Superficie de muestreo	10	10	10	100	20
Autores	M. Ladero Álvarez et al	M. Ladero Álvarez et al	M. Ladero Álvarez et al	M. Ladero Álvarez et al	M. Ladero Álvarez et al
Cobertura

Características de asociación y orden

Aphanes cornucopioides	1	1	1	.	.
Arenaria pomelii	1	1	1	.	.
Biscutella baetica	1
Cerastium brachypetalum	2	2	2	.	.
Erodium primulaceum	1	1	1	1	1
Leontodon tuberosus	1
Medicago polymorpha	1	1	1	.	2
Otospermum glabrum	1
Trifolium campestre	2	2	1	1	.

Inventarios ejemplo

Trifolio subterranei-Plantaginetum serrariae

Vicia lutea	+
Sin clasificar					
Aegilops geniculata	.	.	.	1	.
Ammoides pusilla	+	1	2	.	.
Anagallis arvensis	+	1	1	1	.
Anthemis arvensis	.	.	.	+	.
Anthoxanthum ovatum	1
Bellis annua	2
Bellis perennis	1	+	+	+	.
Capsella bursa-pastoris	+
Carex divisa	1
Centaurea pullata	1
Cerastium glomeratum	+
Coronilla scorpioides	.	.	.	+	.
Crepis capillaris	1
Cynoglossum clandestinum	+
Dactylis glomerata	.	.	.	2	.
Euphorbia exigua	.	+	+	.	.
Gaudinia fragilis	1
Geranium lucidum	+	+	+	.	.
Geranium robertianum	+	+	+	.	.
Linum bienne	1
Lolium perenne	1
Medicago arabica	.	.	.	+	.
Moenchia erecta	1	1	2	.	.
Myosotis ramosissima	+	1	1	.	.
Oenanthe fistulosa	1	1	1	.	.
Plantago lanceolata	1
Plantago serraria	+	.	+	.	3
Poa bulbosa	1	2	2	3	5
Ranunculus arvensis	+

Inventarios ejemplo

Trifolio subterranei-Plantaginetum serrariae

Ranunculus paludosus	+
Ranunculus parviflorus	1	1	+	.	.
Ranunculus trilobus	+
Rumex bucephalophorus	1
Scorpiurus subvillosus	1	1	2	.	1
Sherardia arvensis	+	+	+	.	.
Trifolium glomeratum	.	.	.	1	.
Trifolium pratense	3	4	4	.	.
Trifolium subterraneum	4	4	4	4	+
Trifolium tomentosum	2	2	2	.	.

Autor descripción comunidad: M. LADERO & A. AMOR

Autor identificación comunidad y análisis de la calidad de la información: BIOGEOS

Fuente mapa de distribución, caracterización ambiental e inventarios: REDIAM, Mapa de vegetación de los ecosistemas forestal de Andalucía 1996-2006 (VEGE10)