

Adenocarpus decorticans-Quercetum suberis Mart. Parras, Peinado & Alcaraz 1987

Diagnos

Alcornocales que se desarrollan sobre suelos ácidos de la provincia de Granada (Sierra de La Contraviesa) dominados por la especie arborea *Quercus suber* (alcornoque) acompañada de forma puntual por ejemplares aislados de *Quercus rotundifolia* (encina, carrasca) junto a otras especies camefíticas y nanofanerofíticas como *Adenocarpus decorticans* (rascavieja), *Ulex parviflorus* (aulaga), *Daphne gnidium* (torvisco) y *Lavandula stoechas* (cantueso).

Fisionomía

Alcornocales que, en su óptimo, pueden llegar a tener la estructura de bosque denso (70-100% de cobertura) en los que la mayor biomasa la proporciona *Quercus suber* que constituye, casi en exclusiva, el estrato arbóreo, aunque excepcionalmente, pueden aparecer ejemplares aislados de *Quercus rotundifolia*; el estrato arbustivo y herbáceo se encuentra muy degradado, predominando, en general, especies propias de las distintas etapas de sustitución. Las especies nemorales más características del alcornocal son *Silene nevadensis*, *Silene alba* subsp. *divaricata*, *Dactylorhiza sambucina* subsp. *insularis* y *Cephalanthera longifolia*, que se acompañan de otras especies leñosas como *Daphne gnidium*, *Ulex parviflorus*, *Genista umbellata* (bolina), *Adenocarpus decorticans* y *Lavandula stoechas*, entre otras. Se trata, sin duda, de un bosque relíctico en Andalucía oriental donde escasean las condiciones bioclimáticas y edáficas necesarias para su desarrollo.

Variabilidad

No es conocida ninguna variante de la asociación más allá de la variabilidad debido a las diferencias ecológicas que pueda haber entre las distintas poblaciones.

Conservación

Incidencias: no se detallan en la aplicación los espacios protegidos donde está distribuido el hábitat.

Interés

Alcornocales de distribución muy limitada a las estribaciones de Sierra Nevada (La Contraviesa), que se enriquecen con elementos nevadenses como *Adenocarpus decorticans* o *Festuca elegans*. Entre las especies de distribución restringida aparecen *Phlomis crinita* (sureste peninsular) y *Thymus baeticus* (sur de la Península Ibérica). Hábitat priorizado en la Directiva 92/43/CEE.

Comentarios sobre distribución

Asociación concentrada en una pequeña mancha situada en la sierra de La Contraviesa con 17 polígonos cartografiados. En esta zona, hay un gran polígono con tres muestreos y varios polígonos periféricos en los que hay otros tres muestreos.



Comunidad: 43183

Adenocarpus decorticans-Quercetum suberis

Fiabilidad

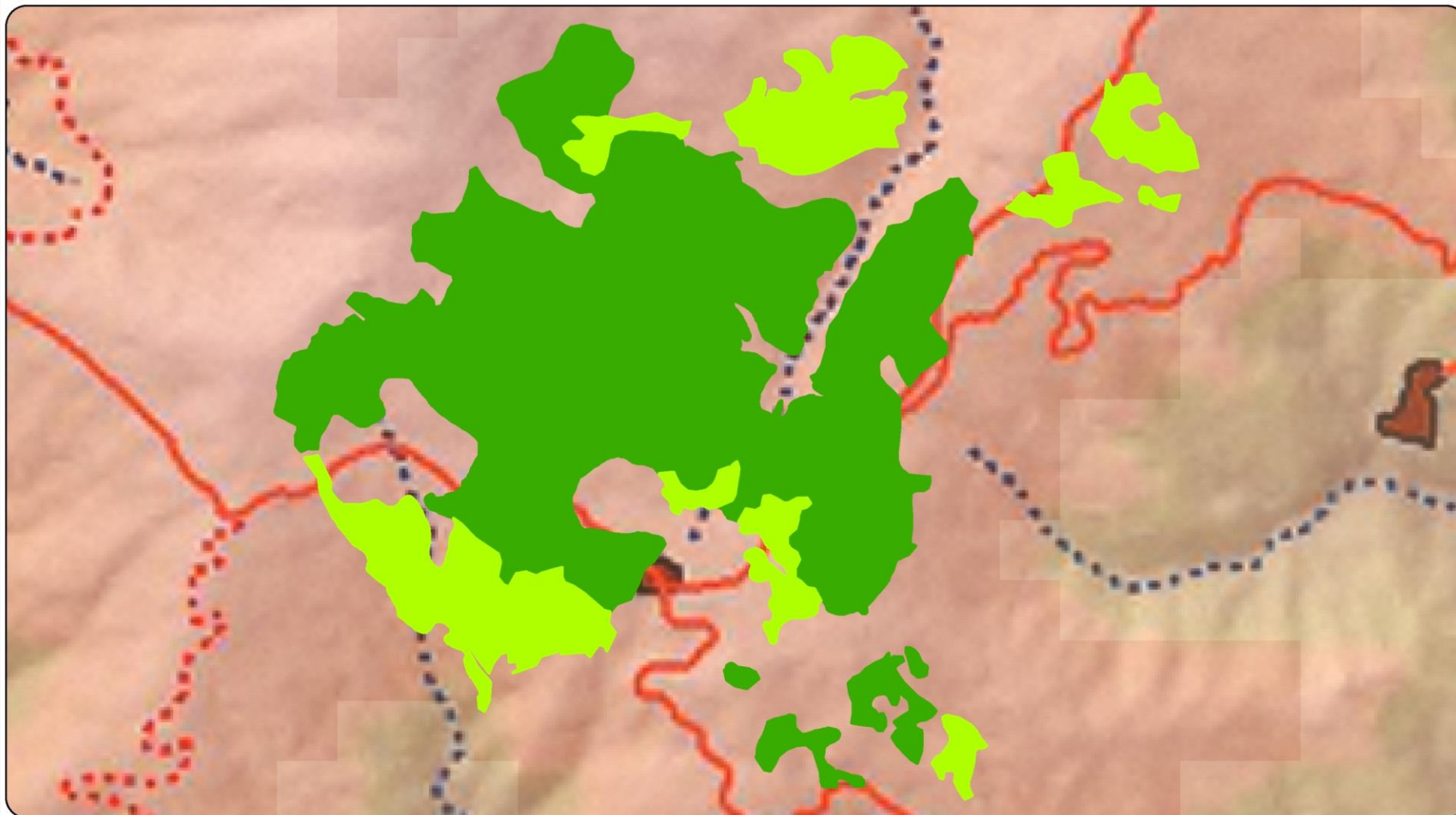
Máxima 

Alta 

Media 

Pendiente de revisión 

0 0,075 0,15 0,3 0,45 0,6 Kilómetros



Identificación por ortofoto

En la imagen se muestra un arbolado denso, verde oscuro y rugoso, bajo el que se vislumbra un suelo pardo.



Aspecto de la comunidad en la ortofoto

Identificación In Situ

La asociación puede detectarse sin dificultad en cualquier época del año.



Caracterización Ambiental de la Comunidad

Serie de vegetación	%	Sup(ha)
Adenocarpo decorticans-Querceto suberis sigmetum. Serie mesomediterranea betico-nevadense seca superior-subhúmeda del alcornoque (Quercus suber).	100	282

Edafología	%	Sup(ha)
Cambisoles éutricos, Regosoles éutricos y Luvisoles crómicos con Litosoles	100	282

Litología	%	Sup(ha)
Esquistos, cuarcitas y anfibolitas	100	282

Ombroclima	%	Sup(ha)
Subhúmedo	100	282

Piso Bioclimático	%	Sup(ha)
Mesomediterráneo	100	282

Unidad Biogeográfica	%	Sup(ha)
Sector Alpujarreño-Gadoreense	100	282

Parámetro	Mínimo	Máximo	Promedio
Temperatura mínima	7	8	8
Días de heladas	10	23	15
Temperatura media	12	14	13
Temperatura máxima	18	19	18
Precipitación media	556	582	571
Altitud	1089	1403	1217
Insolación	1653	2468	2242

Inventarios ejemplo

Punto de muestreo	1010595	257595	.	.	.
Piso bioclimático	Mesomediterráneo	Mesomediterráneo	.	.	.
Unidad Biogeografica	Sector Alpujarreño-Gadoreense	Sector Alpujarreño-Gadoreense	.	.	.
Ombroclima	Subhúmedo	Subhúmedo	.	.	.
Serie de vegetación	Adenocarpodecorticantis-Querceto suberis S.	Adenocarpodecorticantis-Querceto suberis S.	.	.	.
Altitud	1187	1382	.	.	.
Índice de aridez	247	267	.	.	.
Precipitación media anual	34	35	.	.	.
Tª media anual	13	12	.	.	.
Tª máxima del mes de julio	19	17	.	.	.
Tª mínima del mes de enero	8	7	.	.	.
Días de helada	12	21	.	.	.
Suelo	Esquistos, cuarcitas y anfibolitas	Esquistos, cuarcitas y anfibolitas	.	.	.
Fecha	28/06/2006	04/07/2006	.	.	.
Superficie de muestreo	100	400	100	200	150
Autores	El Aallali et al	El Aallali et al	J.M. Martinez Parras et al	J.M. Martinez Parras et al	J.M. Martinez Parras et al
Cobertura	80	80	80	80	70
Código Inventario	528595	577595	i000000026	i000000027	i000000028

Características de asociación y orden

Quercus ilex subsp. ballota	1
Quercus rotundifolia	.	.	+	.	.
Quercus suber	3	4	3	4	3

Clase y transgresivas



Inventarios ejemplo

Adenocarpus decorticans-Quercetum suberis

Daphne gnidium	.	1	.	1	1
Euphorbia characias	.	.	1	.	.

Compañeras

Adenocarpus decorticans	2	.	2	1	.
Bellis perennis	.	.	.	1	1
Cephalanthera longifolia	.	.	.	+	+
Cistus salviifolius	1	2	.	1	.
Dactylis glomerata subsp. hispanica	1	.	+	+	1
Festuca scariosa	1	1	+	.	1
Lavandula stoechas	.	.	.	1	1
Lavandula stoechas subsp. caesia	.	2	.	.	.
Saxifraga granulata	2	.	1	+	.
Silene nevadensis	1	.	+	+	+
Stipa gigantea	2	2	.	.	1
Thapsia villosa	1	.	+	1	1
Ulex parviflorus	1	2	+	2	2

Además

Arabis stenocarpa	.	.	+	.	.
Carlina corymbosa	.	.	.	+	.
Cistus ladanifer	.	2	.	.	.
Cistus x corbariensis	.	.	.	1	.
Clinopodium vulgare subsp. arundanum	.	.	1	.	.
Dactylorhiza sambucina subsp. insularis	1
Digitalis purpurea	.	.	+	.	.
Eryngium campestre	+
Festuca elegans	.	.	.	1	.
Geranium lucidum	.	.	1	.	.
Halimium viscosum	.	1	.	.	.
Phlomis crinita	+
Ptilostemon hispanicus	.	1	.	.	.
Rubus ulmifolius	.	.	+	.	.

Inventarios ejemplo

Adenocarpus decorticans-Quercetum suberis

Sanguisorba minor	+
Santolina chamaecyparissus subsp. squarrosa	.	2	.	.	.
Sedum forsteranum	+
Silene alba	1
Silene alba subsp. divaricata	.	.	+	.	.
Silene vulgaris	.	.	.	+	.
Thymus baeticus	+
Thymus zygis subsp. gracilis	.	2	.	.	.

Autor descripción comunidad: J. MOLERO & R. FERNÁN

Autor identificación comunidad y análisis de la calidad de la información: BIOGEOS

Fuente mapa de distribución, caracterización ambiental e inventarios: REDIAM, Mapa de vegetación de los ecosistemas forestal de Andalucía 1996-2006 (VEGE10)