

Sorbo torminalis-Quercetum pyrenaicae Rivas Goday ex Rivas Mart. 1987

Diagnosis

Bosque caducifolio y pluriestratificado en el que se pueden distinguir hasta cinco estratos: arbóreo, arbustivo, lianoide, herbáceo y muscinal. Está caracterizado entre otras especies por *Quercus pyrenaica*, *Sorbus torminalis*, *Sorbus aria*, *Acer monspessulanum*. Se desarrollan siempre por encima de los 1000-1200 metros de altitud en la Suprovincia Luso-Extremadurensis (Sector Mariánico-Monchiquense) en el piso supramediterráneo subhúmedo-húmedo generalmente en orientaciones umbrías sobre suelos húmicos y luvisoles crómicos.

Fisionomía

Bosque caducifolio y pluriestratificado en el que se pueden distinguir hasta cinco estratos: arbóreo, arbustivo, lianoide, herbáceo y muscinal. El estrato arbóreo presenta una cobertura muy alta y está constituido casi exclusivamente por *Quercus pyrenaica* acompañado de *Sorbus torminalis* y *Sorbus aria* además de *Acer monspessulanum*. El estrato arbustivo no es muy denso y en el estrato herbáceo son abundantes las plantas vivaces, bulbosas y de floración precoz y las especies de marcado carácter ombrófilo. Como especies acompañantes pueden mencionarse entre otras: *Erica arborea*, *Cytisus scoparius*, *Rubus ulmifolius*, *Rosa canina*, etc.

Variabilidad

No es conocida ninguna variante de la asociación más allá de la variabilidad debido a las diferencias ecológicas que pueda haber entre las distintas poblaciones.

Observación

Se trata de un ecosistema muy raro en Andalucía, encontrándose la mayor representación en los alrededores del Pico Estrella (1300 m) localizado en el límite de la Provincia de Jaén. Presenta además un carácter relictivo constituyendo islas de influencia atlántica en un entorno típicamente mediterráneo. Por los motivos anteriormente citados presentan un gran valor ecológico tanto por ser refugio de especies y comunidades vegetales o animales peculiares sino también por encontrarse en sierras silíceas de elevadas pendientes y suelos pobremente erosionables.

Conservación

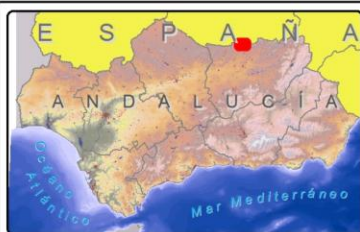
Los principales factores de amenaza de esta comunidad son las repoblaciones con coníferas y la ganadería, que intensifica su presión a comienzos del verano.

Interés

Quercus pyrenaica, *Sorbus aria*, *Sorbus torminalis* y *Acer monspessulanum* están catalogadas como especies vulnerables en el Libro Rojo de la Flora Silvestre Amenazada de Andalucía. Hábitat propuesto como prioritario para Andalucía.

Comentarios sobre distribución

La comunidad se encuentra al norte de la provincia de Jaén, en el Parque Natural de Despeñaperros y en las cuencas del Rumblar, Guadalén y Guadalmena. El nivel de extrapolación es alto (98,11%), aunque una buena parte de los polígonos extrapolados se encuentran próximos a los inventarios realizados.



Comunidad: 43384

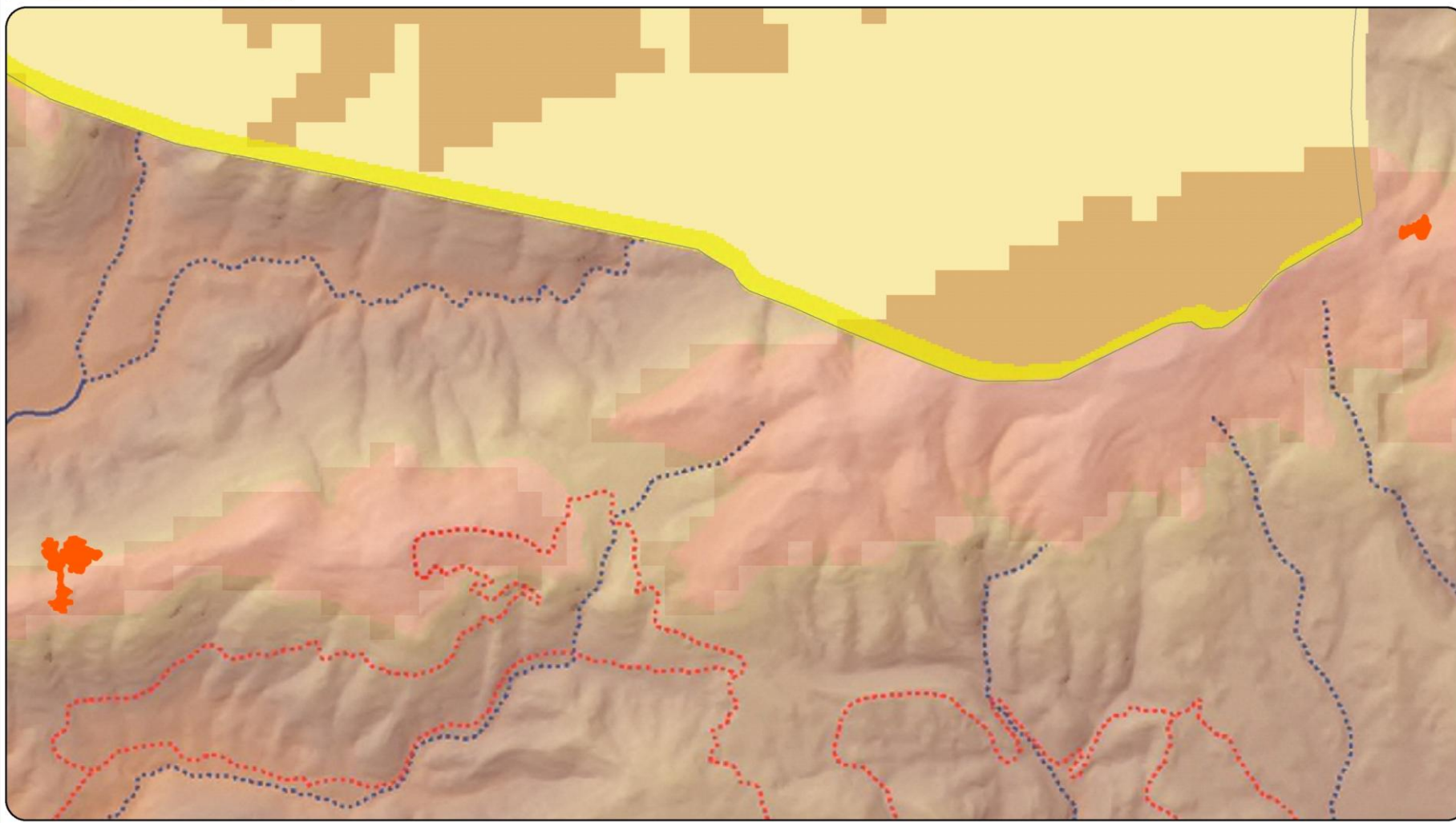
Sorbo torminalis-Quercetum pyrenaicae

Fiabilidad

- Máxima
- Alta
- Media

Pendiente de revisión

0,17 0,35 0,7 1,05 1,4 Kilómetros



Identificación por ortofoto

Los polígonos donde se encuentra la asociación muestran un paisaje de bosque denso, rugoso y de color verde apagado. La comunidad aparece en litologías silíceas como son pizarras, esquistos y grauwacas.



Aspecto de la comunidad en la ortofoto

Identificación In Situ

La mejor época para visitar la asociación es en primavera y verano por su carácter caducifolio.



Sorbo torminalis-Quercetum pyrenaicae

Caracterización Ambiental de la Comunidad

Serie de vegetación	%	Sup(ha)
Arbuto unedonis-Querceto pyrenaicae sigmetum. Serie mesomediterránea luso-extremadurensis, silicícola, húmedo-hiperhúmeda del roble melojo (Quercus pyrenaica).	100	12

Edafología	%	Sup(ha)
Regosoles éútricos, Litosoles y cambisoles éútricos con Rankers, sobre materiales metamórficos	100	12

Litología	%	Sup(ha)
Pizarras, esquistos, grauwacas y cuarcitas	100	12

Ombroclima	%	Sup(ha)
Húmedo	100	12

Piso Bioclimático	%	Sup(ha)
Mesomediterráneo superior	100	12

Unidad Biogeográfica	%	Sup(ha)
Subsector Marianense	100	12

Parámetro	Mínimo	Máximo	Promedio
Temperatura mínima	8	8	8
Temperatura media	14	15	14
Temperatura máxima	20	21	21
Días de heladas	40	46	43
Precipitación media	563	578	570
Altitud	1008	1106	1057
Insolación	1592	1850	1721

Inventarios ejemplo

Código Inventario	i020000007	i020000008	.	i020000010	.
Punto de muestreo
Piso bioclimático
Unidad Biogeográfica
Ombroclima
Altitud
Índice de aridez
Precipitación media anual
Tª media anual
Tª máxima del mes de julio
Tª mínima del mes de enero
Días de helada
Suelo
Fecha
Superficie de muestreo
Autores	Sánchez Pascual, N.	Sánchez Pascual, N.	.	Sánchez Pascual, N.	.
Cobertura	80	90	.	60	.

Compañeras

Asphodelus albus	+	+	.	1	.
Juniperus oxycedrus	+	+	.	+	.
Quercus pyrenaica	4	4	.	3	.

Además

Acer monspessulanum	.	+	.	+	.
---------------------	---	---	---	---	---

Sin clasificar

Arbutus unedo	+	+	.	.	.
Daphne gnidium	+	.	.	+	.
Erica umbellata	.	+	.	+	.

Inventarios ejemplo

Sorbo torminalis-Quercetum pyrenaicae

Quercus faginea	.	+	.	+	.
Quercus rotundifolia	.	.	.	+	.
Rosa canina	+
Sorbus torminalis	+	1	.	1	.

Autor descripción comunidad: A. PENAS & S. DEL RÍO

Autor identificación comunidad y análisis de la calidad de la información: BIOGEOS

Fuente mapa de distribución, caracterización ambiental e inventarios: REDIAM, Mapa de vegetación de los ecosistemas forestal de Andalucía 1996-2006 (VEGE10)