

1410 Pastizales salinos mediterráneos (*Juncetalia maritimi*)



INTERPRETATION MANUAL OF EUROPEAN UNION HABITATS. EUR 28 (April 2013)

Various Mediterranean and western Pontic (Black Sea) communities of the *Juncetalia maritimi*. The different associations are described under point 2) with their characteristic plant species.

Sub-types :

15.51 - tall rush saltmarshes dominated by *Juncus maritimus* and/or *J. acutus*

15.52 - short rush, sedge and clover saltmarshes (*Juncion maritimi*) and humid meadows behind the littoral, rich in annual plant species and in Fabacea (*Trifolion squamosi*)

15.53 - mediterranean halo-psammophile meadows (*Plantaginion crassifoliae*)

15.54 - Iberian salt meadows (*Puccinellion fasciculatae*) 15.55 - halophilous marshes along the coast and the coastal lagoons (*Puccinellion festuciformis*)

15.57 - humid halophilous moors with the shrubby stratum dominated by *Artemisia coerulescens* (*Agropyro-Artemision coerulescentis*).

Cyprus subtypes 14 - Halophytic vegetation periodically inundated by saline or brackish water

Especies:

Juncus maritimus, *J. acutus*, *Carex extensa*, *Aster tripolium*, *Plantago cornuti*, *Scorzonera*

Diagnosis

Este tipo de hábitat agrupa un conjunto de pastos con tolerancia a la salinidad, que no queda claramente incluido en el resto de tipos de hábitats salinos. Son pastizales herbáceos anuales y sobre todo perennes, de fisionomía variable, aunque suelen dominar los juncales y formaciones de gramíneas. Ocupan gran variedad de sustratos, de carácter más o menos salino y con amplios rangos de humedad edáfica y regímenes de inundación, tanto en zonas de interior como del litoral, con distribución mediterránea. Teniendo en cuenta el gran número de formaciones que se incluyen dentro de este HIC, las especies que caracterizan el hábitat son muy numerosas, destacando los géneros *Juncus* (*J. subulatus*, *J. gerardi*, *J. maritimus*, *J. acutus*) *Scirpus* (*S. litoralis*, *S. maritimus*) y especies como *Eleocharis palustris*, *Cynodon dactylon*, *Dorycnium pentaphyllum* o *Schoenus nigricans*, entre otras. Respecto a la fauna, es similar a la de otros hábitats húmedos y marismas.

Interpretación

Este hábitat se considera fitocenológico, ya que la existencia del mismo requiere de la presencia alguna de las comunidades vegetales que se consideran características y definitorias del mismo.

Variabilidad

Este HIC engloba una serie de juncales y pastizales muy amplia, caracterizados por su tolerancia a la salinidad, el carácter mediterráneo de la flora que lo compone y la presencia de diversas especies de *Juncus* integrados a nivel sintaxonómico dentro del orden *Juncetalia maritimi*. La diversidad ecológica (especialmente relacionada con el grado de salinidad del medio y duración del periodo de inundación), florística, biogeográfica, etc. explican la gran variabilidad que presenta el HIC en toda nuestra comunidad.

Distribución en España

Hábitat con distribución amplia, pero con ocupación restringida, dado que aparece asociado a humedales salinos o salobres. Se localiza en toda la península e Islas Baleares, salvo en la cornisa norte y Extremadura.

Distribución en Andalucía

Se localiza principalmente en el centro y este de Andalucía: Sevilla (Laguna del Gosque, Lagunas de Estepa-Osuna), Almería (Albufera de Adra, Salinas de Guardas Viejas, Punta Entinas, Salinas de Cabo de Gata), Granada (Cullar y Baza), Cádiz (Puerto de Santa María-Puerto Real, Marismas de Barbate, Río Palmones, Río Guadarranque) y Málaga (Laguna de la Ratosa, Laguna de Fuente Piedra, Lagunas de Campillos).



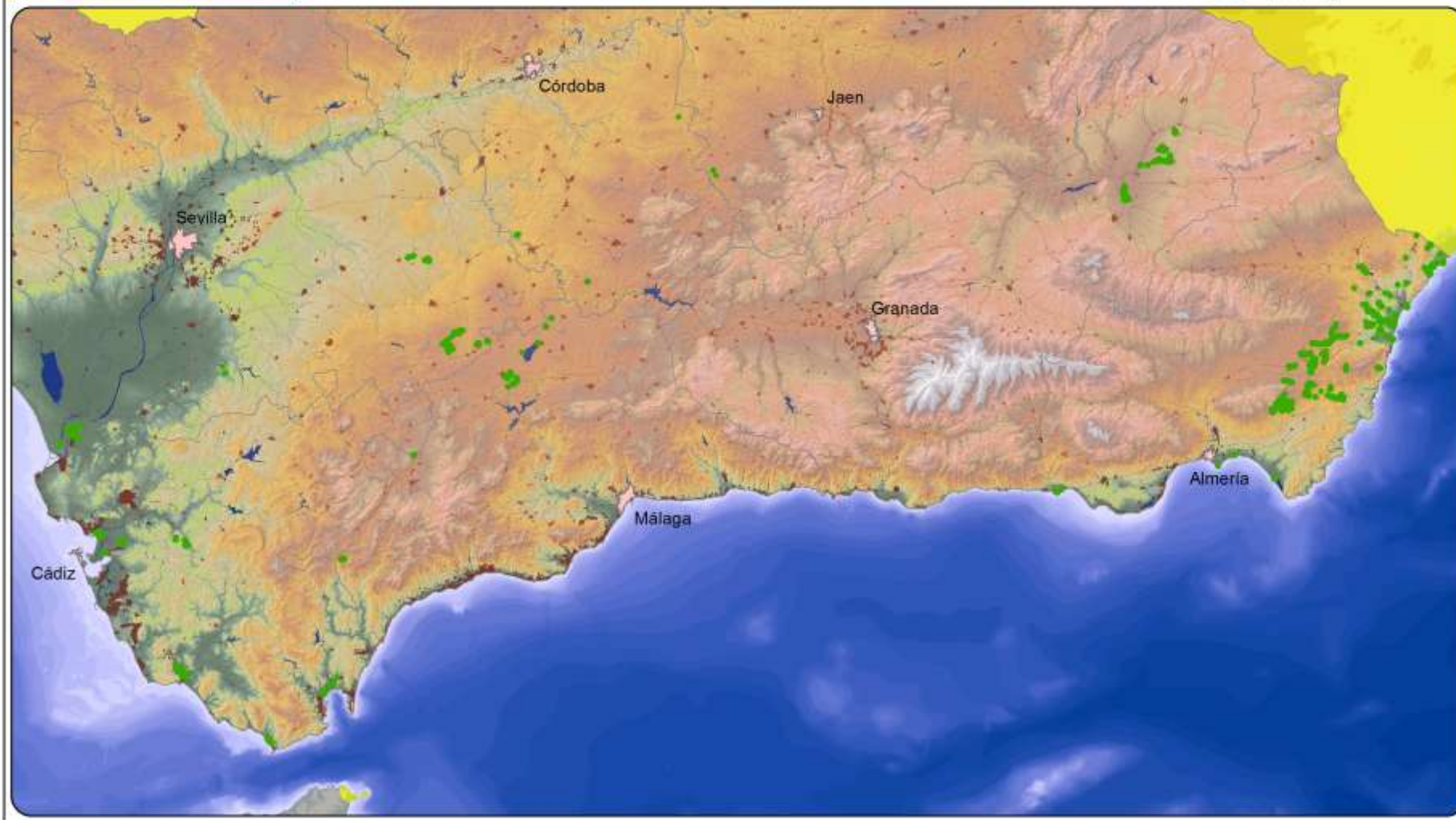
Hábitat

1410

Pastizales salinos mediterráneos (*Juncetalia maritimi*)

[Ir al WMS](#)

0 5 10 20 30 40 Kilómetros



Relación con "A classification of Palaearctic habitats" 1995 version

15.5	Mediterranean and thermo-Atlantic salt meadows
15.51	Mediterranean tall rush saltmarshes
15.511	Euro-Mediterranean coastal tall rush saltmarshes
15.5111.ES	Juncales litorales de <i>Juncus maritimus</i> , subhalófilos
15.5112.ES	Juncales litorales de <i>Juncus acutus</i> , generalmente sobre suelos salobres o salinos
15.512	Interior Iberian tall rush saltmarshes
15.5121.ES	Juncales altos del interior ibérico de <i>Juncus maritimus</i> , subhalófilos
15.5122.ES	Juncales altos del interior ibérico de <i>Juncus acutus</i> , generalmente sobre suelos salobres o salinos
15.513	Afro-Mediterranean tall rush saltmarshes
15.52	Mediterranean short rush-sedge-barley-clover coastal saltmeadows
15.53	Mediterranean halo-psammophile meadows
15.531	Euro-Mediterranean coastal halo-psammophile meadows
15.532	Interior Iberian halo-psammophile meadows
15.54	Interior Iberian salt basin grass and small rush swards
15.55	Mediterranean coastal-saltmarsh grass swards
15.57	Mediterranean saltmarsh couch-wormwood stands
15.571	Mediterranean saltmarsh couch stands
15.572	Mediterranean saltmarsh wormwood fringes

Relación con la Lista Patron Española de Hábitats Terrestres (En estudio)

1	COMUNIDADES COSTERAS Y HALOFÍTICAS
15	MATORRALES Y FORMACIONES HERBÁCEAS DE SUELOS SALINOS O YESOSOS
15.5	Prados y juncales salinos mediterráneos, termoatlánticos y de las cuencas salinas interiores de la Península Ibérica (<i>Juncetalia maritimi</i>)
15.51	Juncales altos de <i>Juncus maritimus</i> o <i>J. acutus</i> sobre suelos periódicamente inundados
15.511	Juncales altos litorales de <i>Juncus maritimus</i> o <i>J. acutus</i> sobre suelos periódicamente inundados
15.5111	Juncales litorales de <i>Juncus maritimus</i> , subhalófilos
15.5112	Juncales litorales de <i>Juncus acutus</i> , generalmente sobre suelos salobres o salinos
15.512	Juncales altos del interior ibérico de <i>Juncus maritimus</i> o <i>J. acutus</i> sobre suelos periódicamente inundados

15.5121	Juncales altos del interior ibérico de <i>Juncus maritimus</i> , subhalófilos
15.52	Juncales y prados húmedos con <i>Juncus gerardi</i> , <i>Hordeum marinum</i> , <i>Carex divisa</i> , a menudo con <i>Trifolium</i> spp. y <i>Lotus</i> spp., sobre suelos salobres
15.54	Prados salinos dominados por <i>Puccinellia fasciculata</i> , <i>Aeluropus litoralis</i> o <i>Juncus gerardi</i> , de las zonas más húmedas de las cuencas interiores de la Península Ibérica
15.57	Formaciones de <i>Elymus</i> o <i>Artemisia</i> de los humedales salinos del litoral y del interior de la Península Ibérica
15.58	Juncales de <i>Juncus subulatus</i> de suelos salinos húmedos
15.59	Praderas halófilas densas dominadas por <i>Schoenus nigricans</i> y <i>Plantago maritima</i> sobre suelos arcillosos del interior ibérico 2

Relación con EUNIS habitat classification 2007

A	Marine habitats
A2.5	Coastal saltmarshes and saline reedbeds
A2.52	Upper saltmarshes
A2.522	Mediterranean [<i>Juncus maritimus</i>] and [<i>Juncus acutus</i>] saltmarshes
A2.5221.ES	Juncales altos litorales de <i>Juncus maritimus</i> o <i>J. acutus</i> sobre suelos periódicamente inundados
A2.52211.ES	Juncales litorales de <i>Juncus maritimus</i> , subhalófilos
A2.52212.ES	Juncales litorales de <i>Juncus acutus</i> , generalmente sobre suelos salobres o salinos
A2.5222.ES	Juncales altos del interior ibérico de <i>Juncus maritimus</i> o <i>J. acutus</i> sobre suelos periódicamente inundados
A2.52221.ES	Juncales altos del interior ibérico de <i>Juncus maritimus</i> , subhalófilos
A2.523	Mediterranean short [<i>Juncus</i>], [<i>Carex</i>], [<i>Hordeum</i>] and [<i>Trifolium</i>] saltmeadows
A2.524	Mediterranean [<i>Elymus</i>] or [<i>Artemisia</i>] stands
A2.525	Mediterranean [<i>Juncus subulatus</i>] beds
B	Coastal habitats
D6	Inland saline and brackish marshes and reedbeds
D6.2	Inland saline or brackish species-poor helophyte beds normally without free-standing water
D6.23	Interior Iberian salt pan meadows

Entidades fitosociológicas relacionadas con el hábitat

[Ir a la ficha](#)

JUNCETEA MARITIMI

Juncetalia maritimi

Juncion maritimi

Juncenion maritimi

Elymo elongati-Juncetum maritimi

Juncetum maritimo-subulati

Soncho crassifolii-Juncenion maritimi

Inulo crithmoidis-Juncetum subulati

Caro foetidi-Juncetum maritimi

Centaureo dracunculifoliae-Dorycnietum gracilis

Aeluropodo littoralis-Juncetum subulati

Polygono equisetiformis-Juncetum maritimi

Soncho crassifolii-Juncetum maritimi

Schoeno nigricantis-Plantaginetum maritimae

Plantaginion crassifoliae

Schoeno nigricantis-Plantaginetum crassifoliae

Puccinellion caespitosae

Puccinellietum caespitosae

