

1420 Matorrales halófilos mediterráneos y termoatlánticos (Sarcocornetea fruticosae)



INTERPRETATION MANUAL OF EUROPEAN UNION HABITATS. EUR 28 (April 2013)

Perennial vegetation of marine saline muds (schorre) mainly composed of scrub, essentially with a

Especies:

Halimione portulacoides, *Inula critmoides*, *Suaeda vera* and shrubby *Sarcocornia*.

Vegetation of lower topographic level (*Sarcocornetea*): *Sarcocornia perennis*, *S. alpini*, *S. fruticosa*, *Arthrocnemum macrostachyum* (= *A. glaucum*), *Halocnemum strobilaceum*.

Vegetation of higher topographic level (*Limonietalia confusi*): *Limonium virgatum*, *L. diffusum*, *L. ferulaceum*, *L. densissimum*, *L. girardianum*, *L. bellidifolium*, *L. gmelinii*, *Aeluropus litoralis*, *Aster tripolum*, *Limoniasrum monopetalum*, *Artemisia gallica*.

Diagnosis

Comunidades de matorral crasifolio halofítico dominado por quenopodiáceas, con una diversidad de especies variable. Pueden estar acompañadas de pastizales anuales de gramíneas y leguminosas, ya que propician unas condiciones respecto a presencia de materia orgánica, acumulo de suelo, precipitación de sales, etc. que favorecen el establecimiento de los mismos. Se desarrollan en suelos húmedos y muy salinos, tanto litorales (marismas, saladares litorales y bahías) como interiores (bordes de lagunas salobres, charcas endorreicas, etc.) y con distribución mediterránea-atlántica. En marismas y bahías, estas formaciones pueden sufrir una ligera inundación durante pleamar, viviendo sobre suelos húmedos o muy húmedos y marcadamente salinos, por lo general sin mezcla de agua dulce. En el interior ocupan bordes de lagunas salobres, charcas endorreicas, etc., recibiendo inundación en invierno, pero con marcada desecación estival. Los géneros *Sarcocornia* (*S. fruticosa*, *S. perennis*, *alpini*), *Salicornia* (*S. ramosissima*, *S. patula*) y *Suaeda* (*S. pruinosa*, *S. vera* subsp. *vera*) caracterizan el hábitat, siendo frecuentemente también *Limonium cossonianum* y *Arthrocnemum macrostachyum*.

Este hábitat no posee una macrofauna específica, sino que es común a la del complejo de marismas o de lagunas interiores.

Interpretación

Hábitat fitocenológico, ya que su existencia está ligada a la presencia de alguna de las comunidades vegetales que se consideran características y representativas del mismo.

Aunque en "Bases Ecológicas", se indica que en la concepción original este hábitat quedaba circunscrito únicamente al litoral, consideramos que, dadas las características comunes y comunidades vegetales similares, la definición debe ampliarse de forma que admita estas mismas formaciones cuando aparecen en suelos salinos del interior.

Variabilidad

Las características de humedad del medio, la presencia de inundaciones más o menos intensas, y el grado de salinidad, determinan la composición florística de estos matorrales halofíticos, y por lo tanto de las comunidades vegetales que forman el hábitat, presentando variaciones en función de su localización.

Distribución en España

Hábitat localizado tanto en las costas de la península, Islas Baleares y Canarias, como en zonas halófilas del interior peninsular.

Distribución en Andalucía

En la comunidad andaluza se localiza en el litoral atlántico, mitad oriental del litoral mediterráneo y algunos enclaves salinos de interior, como la Laguna de Fuente Piedra.



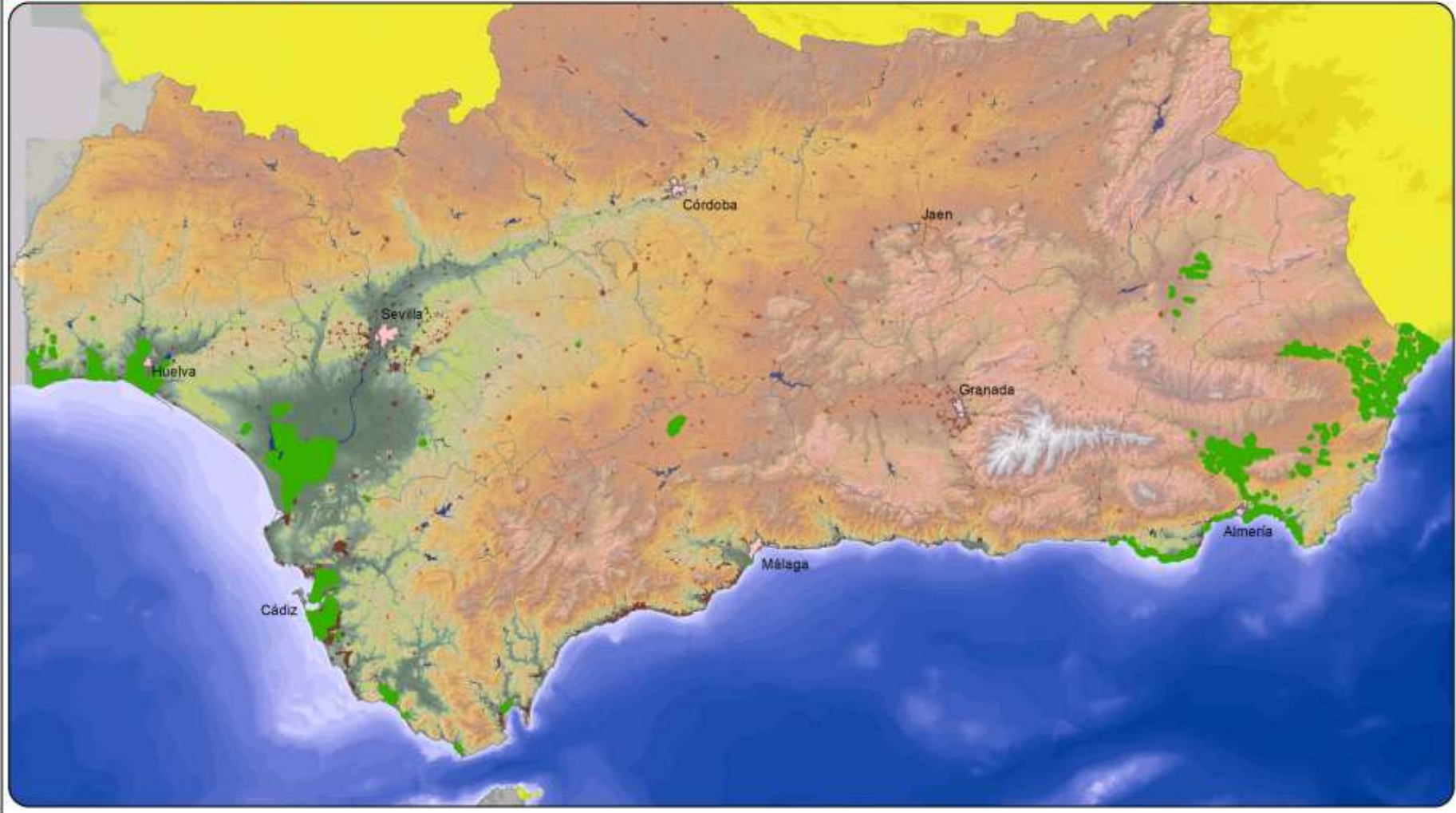
Hábitat

1420

Matorrales halófilos mediterráneos y termoatlánticos (*Sarcocornetea fruticosae*)

[Ir al WMS](#)

0 5 10 20 30 40 Kilómetros



Relación con "A classification of Palearctic habitats" 1995 version

15.6	Mediterraneo-nemoral saltmarsh scrubs
15.61	Mediterranean saltmarsh scrubs
15.611	Creeping glasswort mats
15.612	Shrubby glasswort thickets
15.613	Glaucous glasswort thickets
15.614	Shrubby seablite thickets
15.615	Interior Iberian salt scrubs
15.6151	Interior woody seablite scrubs
15.6152	Interior glaucous glasswort scrubs
15.6153	Interior creeping glasswort scrubs
15.616	Mediterranean sea-purslane-woody glasswort scrubs
15.617	Mediterranean [Halocnemum] scrub
15.6171	Euro-Mediterranean [Halocnemum] scrub
15.618	Hypersaline [Limonium ferulaceum] scrubs
15.619.ES	Matorrales de Inula crithmoides, de suelos moderadamente salinos, no muy húmedos
15.62	Atlantic salt scrubs
15.621	Silver scrubs
15.622	Atlantic creeping glasswort mats
15.623	Atlantic shrubby seablite scrubs
15.6231	Franco-Iberian shrubby seablite scrubs
15.624	Atlantic shrubby glasswort scrubs
15.63	Mediterranean [Limoniastrum] scrubs
15.64	Canarian saltmarsh scrubs
15.641	Canarian creeping glasswort scrubs
15.642	[Zygophyllum] saltmarshes
15.643	Canarian [Salsola] saltmarshes

Relación con la Lista Patron Española de Hábitats Terrestres (En estudio)

1	COMUNIDADES COSTERAS Y HALOFÍTICAS
15	MATORRALES Y FORMACIONES HERBÁCEAS DE SUELOS SALINOS O YESOSOS
15.5	Prados y juncuales salinos mediterráneos, termoatlánticos y de las cuencas salinas interiores de la Península Ibérica (<i>Juncetalia maritimi</i>)
15.58	Juncuales de <i>Juncus subulatus</i> de suelos salinos húmedos
15.6	Matorrales halófilos (<i>Sarcocornietea fruticosae</i>)
15.61	Matorrales halófilos mediterráneos
15.611	Matorrales prostrados de <i>Sarcocornia perennis</i> de suelos arcillosos salinos, muy húmedos y a menudo inundados, del litoral
15.612	Matorrales de <i>Sarcocornia fruticosa</i> de suelos arcillosos salinos, temporalmente inundados, del litoral
15.613	Matorrales de <i>Arthrocnemum macrostachyum</i> , de suelos arcillosos muy salinos y moderadamente húmedos, del litoral
15.614	Matorrales de <i>Suaeda vera</i> , ocupando generalmente suelos secos en ambientes salinos litorales
15.615	Matorrales halófilos de las cuencas salinas interiores de la Península Ibérica
15.6151	Matorrales de <i>Suaeda pruinosa</i> o <i>S. vera</i> var. <i>braun-blanquetii</i> de zonas salinas interiores, generalmente áridas
15.6152	Matorrales de <i>Arthrocnemum macrostachyum</i> de zonas salinas interiores
15.6153	Matorrales prostrados de <i>Sarcocornia perennis</i> de zonas salinas interiores
15.616	Matorrales de <i>Halimione portulacoides</i> de suelos arcillosos muy salinos del litoral mediterráneo y termoatlántico
15.617	Formaciones de <i>Halocnemum strobilaceum</i> de las marismas del litoral mediterráneo
15.6171	Matorrales de <i>Halocnemum strobilaceum</i> de las marismas del litoral mediterráneo europeo
15.619	Matorrales de <i>Inula crithmoides</i> , de suelos moderadamente salinos, no muy húmedos
15.63	Matorrales de <i>Limoniastrum monopetalum</i> , de ambientes litorales salinos sobre suelos secos

Relación con EUNIS habitat classification 2007

A	Marine habitats
A2.5	Coastal saltmarshes and saline reedbeds
A2.52	Upper saltmarshes
A2.525	Mediterranean [<i>Juncus subulatus</i>] beds
A2.526	Mediterranean saltmarsh scrubs

A2.5261	Creeping glasswort mats
A2.5262	Shrubby glasswort thickets
A2.5263	Glaucous glasswort thickets
A2.5264	Shrubby seablite thickets
A2.5265	Mediterranean sea-purslane-woody glasswort scrubs
A2.5266	Mediterranean [Halocnemum] scrub
A2.526A.ES	Matorrales de Inula crithmoides, de suelos moderadamente salinos, no muy húmedos
A2.528	Mediterranean [Limoniastrum] scrubs
B	Coastal habitats
D6	Inland saline and brackish marshes and reedbeds
F6.83	Interior Iberian salt scrubs
F6.831	Interior woody seablite scrubs
F6.832	Interior glaucous glasswort scrubs
F6.833	Interior creeping glasswort scrubs



Entidades fitosociológicas relacionadas con el hábitat

[Ir a la ficha](#)

SARCOCORNIETEA FRUTICOSAE

Sarcocornietalia fruticosae

Sarcocornion fruticosae

Sarcocornienion fruticosae

Cistancho phelypaeae-Sarcocornietum fruticosae

Sarcocornienion perennis

Puccinellio maritimae-Sarcocornietum perennis

Puccinellio ibericae-Sarcocornietum perennis

Suaedion verae

Cistancho phelypaeae-Suaedetum verae

Atriplici glaucae-Suaedetum verae

Arthrocnemion macrostachyi

Sarcocornienion alpini

Halimiono portulacoidis-Sarcocornietum alpini

Sarcocornietum alpini

Arthrocnemenion macrostachyi

Frankenio corymbosae-Arthrocnemetum macrostachyi

Inulo crithmoidis-Arthrocnemetum macrostachyi

Arthrocnemo macrostachyi-Juncetum subulati

Frankenio corymbosae-Halocnemetum strobilacei

Suaedion braun-blanquetii

Puccinellio caespitosae-Suaedetum braun-blanquetii

Puccinellio caespitosae-Arthrocnemetum macrostachyi

Puccinellio caespitosae-Sarcocornietum alpini



Limonieta



Limoniastrion monopetali



Polygono equisetiformis-Limoniastretum monopetali

