

1430 Matorrales halo-nitrófilos (Pegano-Salsoletea)



INTERPRETATION MANUAL OF EUROPEAN UNION HABITATS. EUR 28 (April 2

Halo-nitrophilous scrubs (matorrals) belonging to the Pegano-Salsoletea class, typical of dry soils

Especies:

Peganum harmala, Artemisia herba-alba, Lycium intricatum, Capparis ovata, Salsola vermiculata, S. genistoides, S. oppositifolia, Suaeda pruinosa, Atriplex halimus, A. glauca, Camphorosma monspeliaca, Haloxylum articulatum.

Diagnosis

Matorrales halo-nitrófilos esteparios dominados frecuentemente por quenopodiáceas arbustivas (*Atriplex* spp., *Salsola* spp, *Suaeda* spp., etc.) en ocasiones enriquecidos en elementos esteparios de gran interés biogeográfico. Se desarrolla sobre suelos con sales y margas yesíferas en medios nitrófilos consecuencia de la acción atrópica o zoógena. En medios con humedad edáfica, crecen formaciones de *Atriplex halimus* o *A. glauca*, tanto en las comarcas cálidas mediterráneas como en los saladares del interior. En margas y sustratos más o menos yesosos o salinos, pero sobre suelos secos, encontramos matorrales nitrófilos de *Salsola vermiculata* o *Artemisia herba-alba*. La fauna es poco específica, pero destaca la presencia de algunos insectos como los dípteros e himenópteros agallígenos, asociados a la flora esteparia relictas.

Interpretación

Hábitat fitocenológico, para considerar su existencia deben estar presente algunas de las comunidades vegetales que se consideran características y representativas del mismo. Hay una serie de dificultades a la hora de considerar e interpretar el HIC. Por un lado, en lo referente a las comunidades vegetales características y definitorias que lo componen, dado que muchos autores han incluido todos los matorrales pertenecientes a la clase fitosociológica Pegano-Salsoletea como hábitat, dándole el mismo valor a comunidades muy comunes, de amplia extensión general y sin interés florístico que a comunidades endémicas formadas por plantas raras y de distribución muy restringida, que son las que realmente deben ser tenidas en cuenta. A esto se une que, a menudo, la diferenciación de la comunidad en campo es complicada, por la existencia de especies comunes que dificultan su separación a nivel de asociación. Por otro lado, y debido a sus requerimientos ecológicos, estas comunidades pueden ocupar también zonas muy antropizadas y desnaturalizadas, como bordes de cultivos e invernaderos, eriales, etc., situaciones que no deberían considerarse HIC, al tratarse de enclaves excesivamente alterados y de reducida extensión, evitando así situaciones muy alejadas del óptimo de naturalidad del hábitat, y muy conflictivas a la hora de su protección y conservación, salvo que supongan localizaciones aisladas de gran interés biogeográfico.

Variabilidad

Este HIC se caracteriza por comunidades vegetales en muchos casos muy similares florísticamente, y sin embargo, la variabilidad del hábitat se debe fundamentalmente a la presencia de distintos elementos florísticos. La humedad edáfica, la aridez, la localización (litoral o de interior), el tipo y composición del sustrato, etc., determinan la composición florística y por tanto, las comunidades vegetales que se localizan en cada caso.

Distribución en España

El hábitat se distribuye por la región mediterránea peninsular, Baleares y Melilla, fundamentalmente en afloramientos de yesos con margas que constituyen el relleno de las grandes cuencas del Ebro, Duero y Tajo, y en la zona bética las de Granada y Almería. En las Islas Baleares destacan las margas grises con yesos de Mallorca.

Distribución en Andalucía

En Andalucía se distribuye por las zonas costeras-subcosteras surorientales(destacando las zonas de Guadix-Baza y Sorbas).



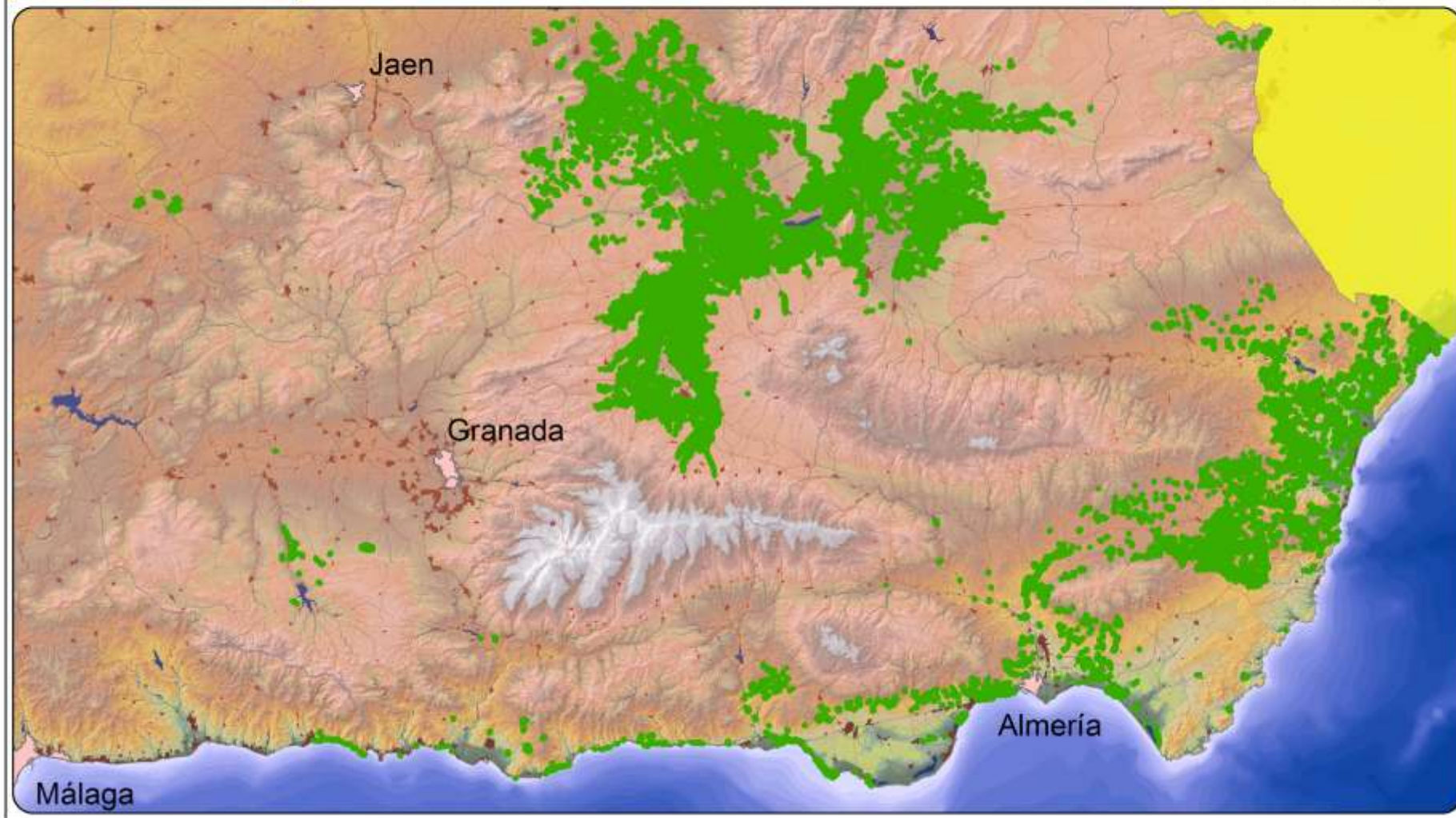
Hábitat

1430

Matorrales halo-nitrófilos (Pegano-Salsoletea)

[Ir al WMS](#)

0 4 8 16 24 32 Kilómetros



Relación con "A classification of Palearctic habitats" 1995 version

15.72	Mediterranean halo-nitrophilous scrubs
15.721	Ebro sisallares
15.722	Manchegan sisallares
15.723	Catalano-Valencian halo-nitrophilous scrubs
15.7231.ES	Matorrales de Suaeda vera (S.fruticosa) sobre suelos salinos nitrificados del litoral
15.7232.ES	Matorrales altos de Salsola vermiculata y Atriplex halimus, de ambientes áridos del litoral
15.7234.ES	Matorrales ornitocoprófilos altos de Lavatera arborea y Medicago citrina
15.724	Southeastern Iberian matorrales
15.7241.ES	Matorrales halonitrófilos con abundancia de Salsola genistoides

Relación con la Lista Patron Española de Hábitats Terrestres (En estudio)

1	COMUNIDADES COSTERAS Y HALOFÍTICAS
15	MATORRALES Y FORMACIONES HERBÁCEAS DE SUELOS SALINOS O YESOSOS
15.7	Matorrales salinos xerófilos
15.72	Matorrales halonitrófilos mediterráneos
15.722	Matorrales halo-nitrófilos centro-peninsulares
15.724	Matorrales halonitrófilos del sudeste ibérico
15.7241	Matorrales halonitrófilos con abundancia de Salsola genistoides
15.7242	Matorrales halonitrófilos que soportan hidromorfía temporal con Salsola oppositifolia 2
3	VEGETACIÓN ARBUSTIVA Y HERBÁCEA
32	MATORRALES ESCLERÓFILOS MEDITERRÁNEOS Y SUBMEDITERRÁNEOS
32.4	Matorrales calcícolas del mediterráneo occidental, de óptimo mesomediterráneo
32.4A	Matorrales de compuestas
32.4A2	Matorrales de artemisa (Artemisia spp.)

Relación con EUNIS habitat classification 2007	
A	Marine habitats
A2.5	Coastal saltmarshes and saline reedbeds
B	Coastal habitats
D6	Inland saline and brackish marshes and reedbeds
E	Grasslands and lands dominated by forbs, mosses or lichens
F	Heathland, scrub and tundra
F5	Maquis, arborescent matorral and thermo-Mediterranean brushes
F6	Garrigue
F6.1	Western garrigues
F6.1A	Western composite garrigues
F6.1A2.ES	Matorrales de artemisa (<i>Artemisia</i> spp.)
F6.8	Xero-halophile scrubs
F6.82	Mediterranean halo-nitrophilous scrubs
F6.822	Manchegan sisallares
F6.824	Southeastern Iberian matojares
F6.8241.ES	Matorrales halonitrófilos con abundancia de <i>Salsola genistoides</i>



Entidades fitosociológicas relacionadas con el hábitat

[Ir a la ficha](#)

PEGANO-SALSOLETEA

Salsolo vermiculatae-Peganelalia harmalae

Salsolo vermiculatae-Peganion harmalae

Pegano harmalae-Salsoletum vermiculatae

Artemisio herbae-albae-Frankenietum thymifoliae

Salsolo vermiculatae-Artemisietum herbae-albae

Salsolo oppositifoliae-Suaedion verae

Suaedo fruticosae-Salsoletum oppositifolliae

Atriplici glaucae-Suaedetum pruinosa

Atriplicetum glauco-halimi

Withanio frutescentis-Lycietum intricati

Salsolo vermiculatae-Lycietum intricati

Hammado articulatae-Atriplicion glaucae

Hammado articulatae-Atriplicetum glaucae

Atriplici glaucae-Salsoletum genistoidis

Zygophyllo fabaginis-Atriplicetum glaucae

Andryalo ragusinae-Artemisietum barrelieri

Artemisio barrelieri-Salsoletum genistoidis

