

1510 Estepas salinas mediterráneas (Limonietalia). (*)



INTERPRETATION MANUAL OF EUROPEAN UNION HABITATS. EUR 28 (April 2013)

Associations rich in perennial, rosette-forming (*Limonium* spp.) or esparto grass (*Lygeum spartum*), occupying, along Mediterranean coasts and on the fringes of Iberian salt basins, soils temporarily

permeated (though not inundated) by saline water and subject to extreme summer drying, with formation of salt efflorescence. Characteristic syntaxa are *Limonietalia*, *Arthrocnemetalia*, *Thero-Salicornietalia* and *Saginetalia maritima*.

- The following syntaxa correspond to regional varieties of this habitat type; *Arthrocnemetalia*: *Suaedion braunblanquetii* (continental Iberian peninsula), *Arthrocnemion glauci*. *Limonietalia*: *Limonium catalaunico-viciosoi* (Aragon), *Lygeo-Limonion furfuracei* (SE Iberian peninsula), *Lygeo-Lepidion cardamines* (Castilla-La-Mancha). *Thero-Salicornietalia*: *Microcnemion coralloidis* (continental Iberian peninsula), *Salicornia patulae*. *Saginetalia maritima*: *Frankenion pulverulentae*, *Thero-Suaedion*.

Especies:

Halopeplis amplexicaulis, *Hymenolobus procumbens*, **Limonium* spp., *Lygeum spartum*, *Microcnemion coralloides*, *Salicornia patula*, *Senecio auricula*, *Sphenopus divaricatus*.

Diagnosis

Comunidades de distribución mediterránea ricas en especies vivaces rosuladas (*Limonium* spp.) y albardinales o berceales (*Lygeum spartum*). Suelen presentarse sobre suelos temporalmente húmedos, (aunque no inundados), por presencia de agua salina procedente del arrastre superficial de sales en disolución, fundamentalmente cloruros y sulfatos. Durante el periodo estival se encuentran expuestos a una desecación muy elevada, que llega a provocar la formación de eflorescencias salinas. Aparecen con frecuencia asociadas a complejos salinos de cuencas endorreicas, donde ocupan las partes más secas respecto al gradiente de humedad edáfica, aunque también pueden aparecer en la banda más seca de marismas y saladares costeros. Estas comunidades halófilas no poseen una fauna específica.

Interpretación

Hábitat fitocenológico, para considerar su existencia deben estar presentes algunas de las comunidades vegetales características y representativas del mismo. Inicialmente, debido a distintas interpretaciones de la descripción original de este hábitat, se produjeron confusiones en cuanto a las comunidades vegetales características a considerar. Por un lado, la adscripción de asociaciones halófilas de matorral vivaz de zonas salinas de interior, actualmente consideradas como HIC 1420. Por otro lado, la inclusión de comunidades vegetales halófilas anuales pioneras sobre suelos salinos poco evolucionados, que actualmente se considera más adecuado incluir en el HIC 1310.

Variabilidad

Este hábitat alberga un rico conjunto de especies características que pueden formar parte de diversas comunidades vegetales de carácter estepario y salino. Dentro de cada una de las asociaciones que aquí se incluyen, pueden aparecer variantes según la dominancia de especies características y diferencias en condicionantes ecológicos, como nivel de humedad, textura del suelo o contenido en nitrógeno. Las comunidades características y definitorias de este hábitat presentan un importante número de endemismos, entre los que destacan las especies del género *Limonium*, muy extendido y localista, con especies endémicas propias de cada comarca natural.

Distribución en España

Hábitat presente en el interior de la Península (valle del Ebro, meseta, estepas del sureste ibérico) con irradiaciones hacia las costas e islas mediterráneas (costas andaluza occidental, murciano-almerienses, levantina o baleárica).

Distribución en Andalucía

Se encuentra fundamentalmente en el tercio oriental de la región andaluza, apareciendo muy puntualmente en la banda costera atlántica y en los complejos endorréicos interiores del Valle del Guadalquivir.



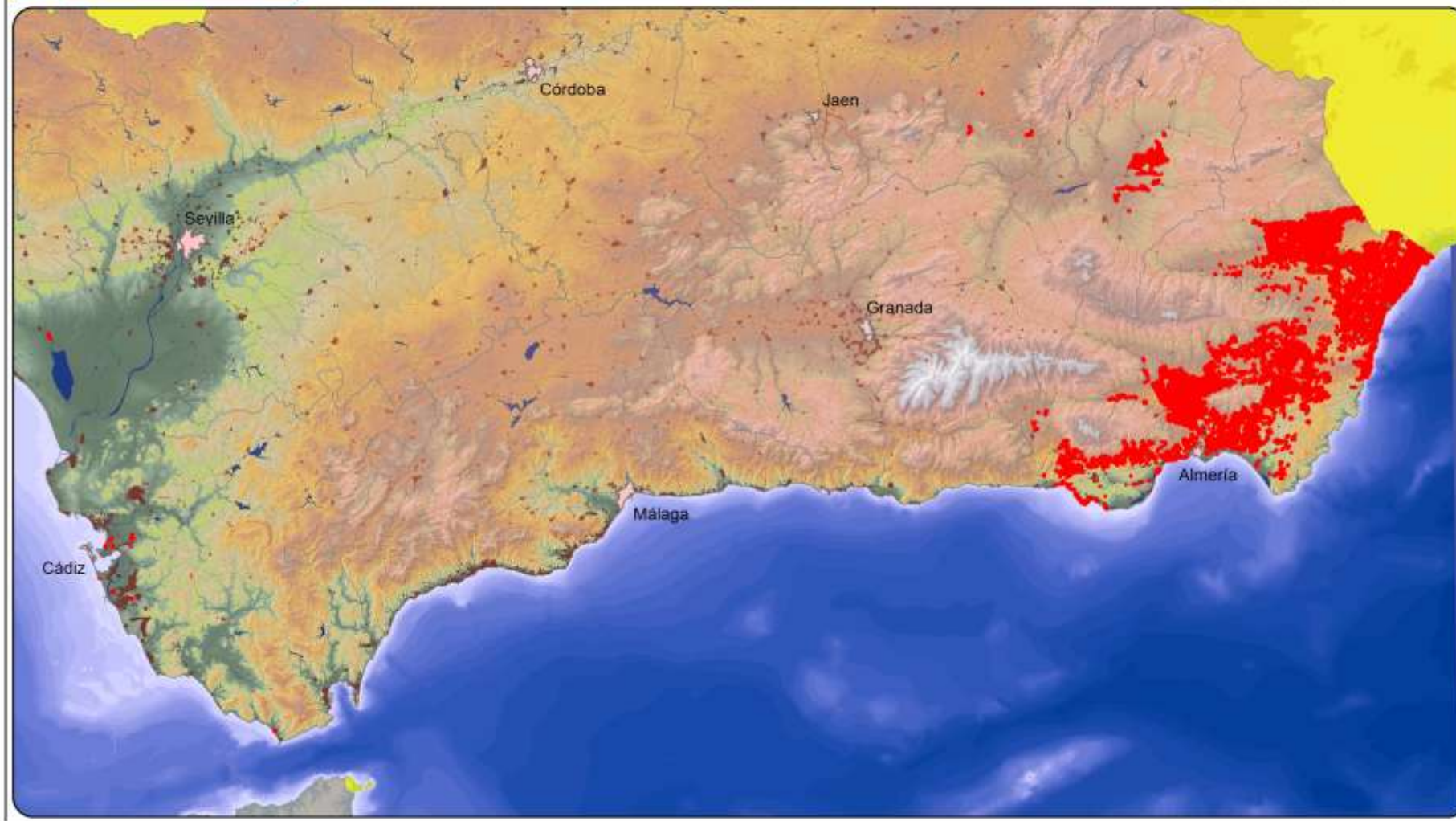
Hábitat

1510*

Estepas salinas mediterráneas (Limonietalia). (*)

[Ir al WMS](#)

0 5 10 20 30 40 Kilómetros



Relación con "A classification of Palaearctic habitats" 1995 version

15.8	Mediterranean salt steppes
15.81	Mediterranean sea-lavender salt steppes
15.811	Ibero-Tyrrhenian sea-lavender steppes
15.8111	Southeast Iberian sea-lavender steppes
15.8112	Manchegan sea-lavender steppes
15.8113	Ebro sea-lavender steppes
15.81131.ES	Comunidades de limonios (<i>Limonium</i> sp. pl.), con <i>Microcnemum coralloides</i> , de suelos salinos, muy secos en verano
15.81132.ES	Comunidades de limonios (<i>Limonium</i> sp. pl.), con <i>Halopeplis amplexicaulis</i> , de suelos salinos, muy secos en verano
15.8114	Western Mediterranean sea-lavender steppes
15.82	Mediterranean esparto salt steppes
15.821	Iberian esparto salt steppes
15.8211	Southeast Iberian esparto salt steppes
15.8212	Manchegan esparto salt steppes
15.8213	Ebro esparto salt steppes

Relación con la Lista Patron Española de Hábitats Terrestres (En estudio)

1	COMUNIDADES COSTERAS Y HALOFÍTICAS
15	MATORRALES Y FORMACIONES HERBÁCEAS DE SUELOS SALINOS O YESOSOS
15.6	Matorrales halófilos (<i>Sarcocornietea fruticosae</i>)
15.61	Matorrales halófilos mediterráneos
15.618	Matorrales hipersalinos de <i>Limonium ferulaceum</i>
15.619	Matorrales de <i>Inula crithmoides</i> , de suelos moderadamente salinos, no muy húmedos
15.8	Estepas salinas mediterráneas (<i>Limonietalia</i>)
15.81	Comunidades de limonios (<i>Limonium</i> spp.), de suelos salinos, muy secos en verano
15.811	Estepas de limonios ibero-tirrenicas
15.8111	Estepas de saladillas (<i>Limonium</i> spp.) del sudeste ibérico
15.82	Albardinares (estepas con <i>Lygeum spartum</i>), de suelos salinos, muy secos en verano

15.821	Estepas salinas ibéricas de <i>Lygeum spartum</i>
15.8211	Estepas salinas de <i>Lygeum spartum</i> del sudeste ibérico
15.8212	Estepas salinas de <i>Lygeum spartum</i> de óptimo manchego
3	VEGETACIÓN ARBUSTIVA Y HERBÁCEA
32	MATORRALES ESCLERÓFILOS MEDITERRÁNEOS Y SUBMEDITERRÁNEOS
32.2	Formaciones arbustivas termófilas de óptimo mediterráneo (principalmente termomediterráneas)
32.25	Matorrales predesérticos euromediterráneos
32.257	Matorrales bajos semiáridos del sudeste ibérico
32.2572	Matorrales semiáridos del sudeste ibérico con <i>Anabasis articulata</i> , <i>Frankenia corymbosa</i> , <i>Launaea lanifera</i> , <i>Sasola papillosa</i> , <i>Limonium</i> spp., etc.
32.25721	Matorrales semiáridos de <i>Anabasis articulata</i> y <i>Limonium</i> spp.

Relación con EUNIS habitat classification 2007

A	Marine habitats
A2.5	Coastal saltmarshes and saline reedbeds
A2.52	Upper saltmarshes
A2.526	Mediterranean saltmarsh scrubs
A2.526A.ES	Matorrales de <i>Inula crithmoides</i> , de suelos moderadamente salinos, no muy húmedos
B	Coastal habitats
D6	Inland saline and brackish marshes and reedbeds
E	Grasslands and lands dominated by forbs, mosses or lichens
E6	Inland salt steppes
E6.1	Mediterranean inland salt steppes
E6.11	Mediterranean [<i>Limonium</i>] salt steppes
E6.111	Ibero-Tyrrhenian sea-lavender steppes
E6.1111.ES	Estepas de saladillas (<i>Limonium</i> spp.) del sudeste ibérico
E6.12	Mediterranean [<i>Lygeum spartum</i>] salt steppes
E6.121.ES	Estepas salinas ibéricas de <i>Lygeum spartum</i>
E6.1211.ES	Estepas salinas de <i>Lygeum spartum</i> del sudeste ibérico

E6.1212.ES	Estepas salinas de <i>Lygeum spartum</i> de óptimo manchego
F	Heathland, scrub and tundra
F5	Maquis, arborescent matorral and thermo-Mediterranean brushes
F5.5	Thermo-Mediterranean scrub
F5.55	Mediterranean pre-desert scrub
F5.557	Iberian arid garrigues
F5.5572	Almerian arid garrigues
F5.55721	[<i>Limonium</i> - <i>Anabasis</i>] arid garrigues
F6	Garrigue

Entidades fitosociológicas relacionadas con el hábitat

[Ir a la ficha](#)

ROSMARINETEA OFFICINALIS

Anthyllidetalia terniflorae

Anthyllido terniflorae-Salsolion papillosoe

Limonio insignis-Anabasetum hispanicae

Limonio-Anabasetum limonietosum estevei

SARCOCORNIETEA FRUTICOSAE

Limonietaalia

Lygeo-Limonion angustebracteati

Limonio insignis-Lygeetum sparti

Limonietaum angustebracteato-delicatuli

Limonio delicatuli-Gypsophiletum tomentosae

Lygeo-Lepidion cardamines

Senecioni castellani-Lygeetum sparti

Limonio quesadensis-Lygeetum sparti



Limonium confusi



Limonietum ferulacei

