

## 1520 Vegetación gipsícola ibérica (Gypsophiletalia). (\*)



### INTERPRETATION MANUAL OF EUROPEAN UNION HABITATS. EUR 28 (April 2

*Garrigues occupying gypsum-rich soils of the Iberian peninsula, usually very open and floristically characterised by the presence of numerous gypsophilous species. Characteristic syntaxa are *Lepidium subulati*, *Gypsophilion hispanicae* and *Thymo-Teucrium verticillati*.*

#### **Especies:**

*Centaurea hyssopifolia, Gypsophila hispanica, G. struthium, Helianthemum squamatum, Herniaria fruticosa, Lepidium subulatum, Ononis tridentata, Reseda stricta, Teucrium libanitis. They are often rich in thymes (Thymus), germanders (Teucrium), rockroses (Helianthemum) and composites (Centaurea, Jurinea, Santolina, Frankenia).*

### Diagnosis

Formaciones arbustivas abiertas, generalmente de poca cobertura, típicas de suelos yesíferos, que en Andalucía se concentran en el sector oriental. Están constituidas por especies gipsófilas, que crecen exclusivamente en afloramientos de yesos de zonas áridas y semiáridas. Estas comunidades suelen actuar como matorrales de sustitución de formaciones forestales o de matorrales termomediterráneos y semiáridos en los territorios sublitorales. En la península, en el sureste semiárido, las formaciones de este hábitat se caracterizan por su elevada diversidad y endemidad, siendo especies características *Lepidium subulatum*, *Thymus membranaceus*, *T. moroderi*, *Teucrium libanitis*, *T. balthazari*, *Santolina viscosa*, *Helichrysum decumbens*, *Teucrium turredanum*, *T. lepicephalum*, *Ononis tridentata*, *Helianthemum alypoides*, *H. squamatum*, *H. syriacum*, *Launaea fragilis*, *L. pumila*, *Gypsophila struthium* subsp. *struthium*, *Santolina viscosa*, *Herniaria fontanesii* subsp. *almeriana*, *Coris hispanica*, *Rosmarinus eriocalyx*, *Frankenia thymifolia* o *Macrochloa tenacissima*. Entre la fauna destacan las aves esteparias, y otros vertebrados de espacios abiertos, como la liebre ibérica (*Lepus granatensis*) o el conejo (*Oryctolagus cuniculus*).

## Interpretación

Hábitat fitocenológico, para considerar su existencia deben estar presente algunas de las comunidades vegetales características y representativas del mismo, que pertenecen a la alianza gypsophiletalia. Sin embargo, en algunos casos, se puede asignar la presencia del HIC aunque la comunidad vegetal sea difícilmente reconocible, simplemente por la presencia algunos gipsófitos (taxones vegetales que solo pueden vivir sobre yesos). En estos casos se interpreta que el hábitat presenta un mal estado de conservación.

## Variabilidad

Los territorios esteparios, pese a la relativa homogeneidad y monotonía paisajística, poseen un complejo mosaico de formaciones vegetales que responde principalmente a pequeñas variaciones geomorfológicas o edáficas (niveles de salinidad, profundidad y textura de los suelos). Con frecuencia, la composición florística de las comunidades, bastante uniformes en apariencia presenta, sin embargo, variaciones de unas manchas a otras. La vegetación de yesos del sureste semiárido (Almería y Murcia) presenta importantes diferencias con la del resto de la Península.

## Distribución en España

Localizado en la mitad oriental de la Península, sobre todo en el Valle del Ebro, incluyendo algunas comarcas del interior de Cataluña, Valle del Tajo con extensiones en la Mancha, en los territorios cálidos de levante, en el sureste peninsular y Andalucía oriental, con algunas islas en el valle del Guadalquivir, al pie de las sierras subbéticas.

## Distribución en Andalucía

En Andalucía se concentran fundamentalmente en el sector oriental: Karst en Yesos de Sorbas, Hoya de Baza , Hoya de Huescar, Topares, Sierra del Oso, comarca de Venta de los yesos, Yesón alto, Desierto de Tabernas, el Cigarrón, Gergal, Cabo de Gata-Nijar y Sur de Sierra Alhamilla.



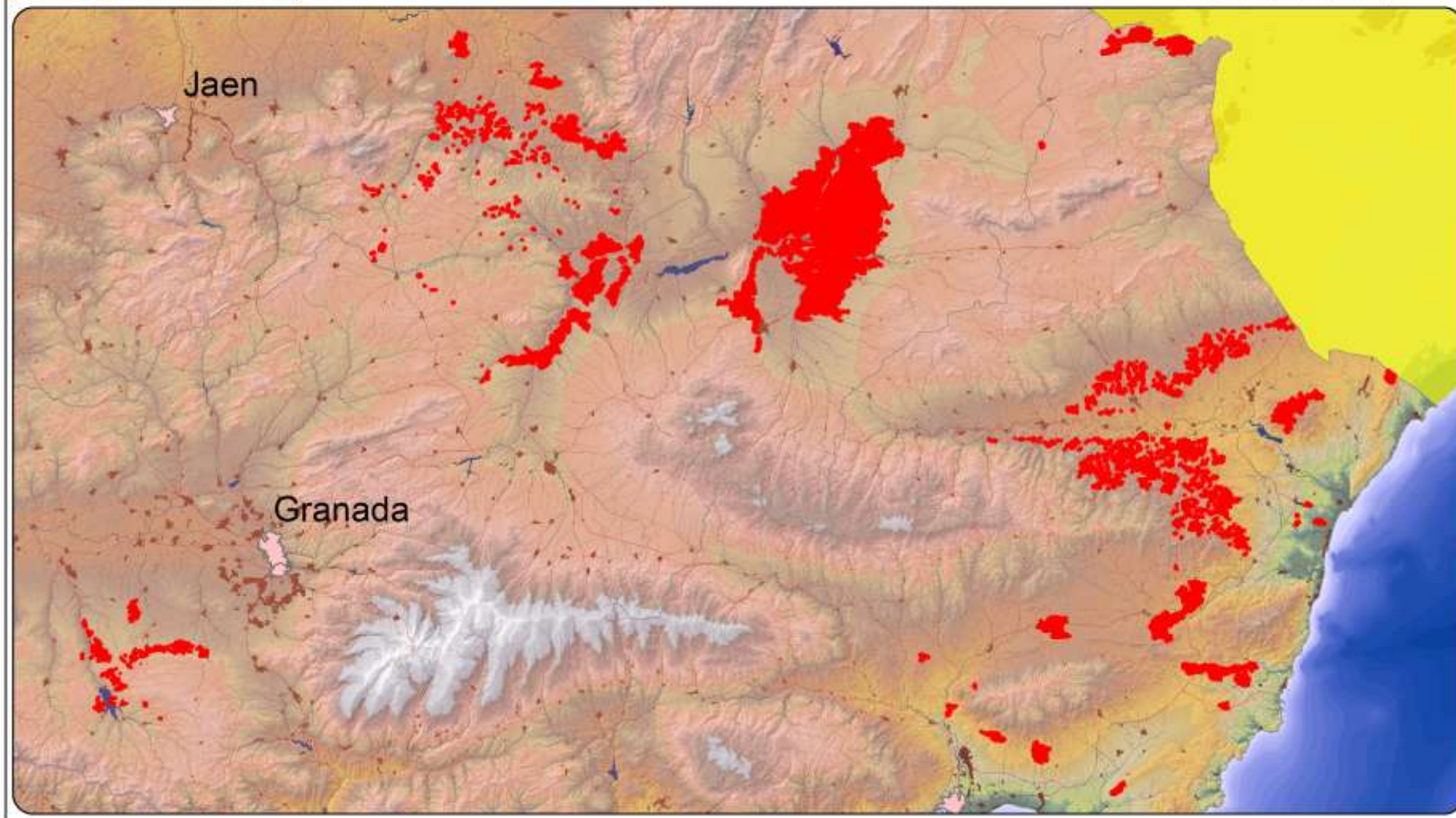
Hábitat

1520\*

Vegetación gipsícola ibérica (Gypsophiletalia). (\*)

[Ir al WMS](#)

0 3,5 7 14 21 28 Kilómetros



**Relación con "A classification of Palaearctic habitats" 1995 version**

15.9	Mediterranean gypsum scrubs
15.91	Central Iberian gypsum scrubs
15.911	Meseta gypsum scrubs
15.912	Eastern Andalusian gypsum scrubs
15.913	Dueran gypsum scrubs
15.92	Ebro gypsum scrubs
15.921	[Gypsophila hispanica] garrigues
15.922	[Helianthemum squamatum] garrigues
15.923	[Ononis tridentata] garrigues
15.924.ES	Tomillares de Lepidium subulatum, de suelos yesíferos pulverulentos
15.925.ES	Matorrales (generalmente romerales) sobre suelos de yesos y calizas, con Helianthemum squamatum (y sin Ononis tridentata ni Gypsophila)
15.93	Southeastern Iberian gypsum scrubs
15.931.ES	Matorrales laxos de Anabasis articulata, generalmente sobre litosuelos
15.932.ES	Matorrales con abundancia de Ononis tridentata, sobre suelos yesíferos o margoso-yesíferos
15.933.ES	Tomillares con abundancia de Teucrium lepicephalum, generalmente acompañado por Helianthemum squamatum y Ononis tridentata
15.934.ES	Tomillares con abundancia de Teucrium libanitis
15.9341.ES	Tomillares con abundancia de Teucrium libanitis, generalmente acompañado por Helianthemum squamatum y Ononis tridentata
15.9342.ES	Tomillares con abundancia de Teucrium libanitis, junto con Gypsophila struthium, de óptimo continental

**Relación con la Lista Patron Española de Hábitats Terrestres (En estudio)**

1	COMUNIDADES COSTERAS Y HALOFÍTICAS
15	MATORRALES Y FORMACIONES HERBÁCEAS DE SUELOS SALINOS O YESOSOS
15.9	Matorrales gipsícolas ibéricos (Gypsophiletalia)
15.91	Matorrales gipsícolas de las submesetas centrales y del este andaluz
15.911	Matorrales gipsícolas de la submeseta meridional
15.912	Matorrales gipsófilos del este de Andalucía
3	VEGETACIÓN ARBUSTIVA Y HERBÁCEA

32	MATORRALES ESCLERÓFILOS MEDITERRÁNEOS Y SUBMEDITERRÁNEOS
32.4	Matorrales calcícolas del mediterráneo occidental, de óptimo mesomediterráneo
32.42	Romerales calcícolas
32.4F	Matorrales con abundancia de <i>Thymelaea tinctoria</i> (u otras especies del género), de óptimo mesomediterráneo

#### Relación con EUNIS habitat classification 2007

A	Marine habitats
A2.5	Coastal saltmarshes and saline reedbeds
B	Coastal habitats
D6	Inland saline and brackish marshes and reedbeds
E	Grasslands and lands dominated by forbs, mosses or lichens
F	Heathland, scrub and tundra
F5	Maquis, arborescent matorral and thermo-Mediterranean brushes
F6	Garrigue
F6.1	Western garrigues
F6.12	Western [ <i>Rosmarinus officinalis</i> ] garrigues
F6.1F	Western [ <i>Thymelaea</i> ] garrigues
F6.7	Mediterranean gypsum scrubs
F6.71	Central Iberian gypsum scrubs
F6.711	Meseta gypsum scrubs
F6.712	Eastern Andalusian gypsum scrubs



## Entidades fitosociológicas relacionadas con el hábitat

[Ir a la ficha](#)

ROSMARINETEA OFFICINALIS

*Gypsophiletalia*

*Lepidion subulati*

*Lepidienion subulati*

*Jurineo pinnatae-Gypsophiletum struthii*

*Gypsophilo-Santolinenion viscosae*

*Lepidio subulati-Teucrietum balthazaris*

*Teucro balthazaris-Santolinetum viscosae*

*Santolino viscosae-Gypsophiletum struthii*

*Helianthemo alypoidis-Gypsophiletum struthii*

*Helianthemo alypoidis-Gypsophiletum struthii astragaletosum grossii*

