



INTERPRETATION MANUAL OF EUROPEAN UNION HABITATS. EUR 28 (April 2013)

Associations with many small annuals and often abundant ephemeral spring bloom, with *Malcolmia lacera*, *M. ramosissima*, *Evax astericiflora*, *E. lusitanica*, *Anthyllis hamosa*, *Linaria pedunculata*, of deep sands in dry interdunal depressions of the coasts. They are dunal representatives of 35.4.

Especies

Malcolmia lacera, *M. ramosissima*, *Evax astericiflora*, *E. lusitanica*, *Anthyllis hamosa*, *Linaria pedunculata*.

Diagnosis

Hábitat presente en los sistemas dunares de las costas Atlánticas y Mediterráneas constituido por comunidades vegetales anuales psammofilas de desarrollo primaveral efímero, de floración temprana y pequeño porte, que ocupan los claros y depresiones existentes entre otros tipos de vegetación leñosa o vivaz de las dunas, presentándose con mayor desarrollo en las dunas grises o terciarias y en claros o bajo la vegetación leñosa en dunas maduras, aunque aparecen con variaciones en casi todo el ecosistema dunar. La composición florísticas de estos pastizales es muy diversa y heterogénea, siendo característico de cada sector biogeográfico costero. Entre las especies que la caracterizan destacan los géneros *Silene*, *Linaria*, *Ononis*, *Malcolmia*, etc. La fauna es compartida con el resto de hábitats dunares. Los insectos del orden de los coleópteros y las aves son los grupos mas destacados.

Interpretación

El HIC se considera mixto, está determinado por la presencia de vegetación características desarrollada sobre dunas y arenas litorales. La presencia de dunas y arenas no aseguran la presencia de este tipo de vegetación. Estos pastizales anuales de carácter psamófilo y acidófilos son muy sensibles a procesos de alteración, sobre todo con los que implican un aumento de nitrógeno en el suelo, pudiendo ser sustituidos por comunidades propias de la clase *Stellarietea media* o del orden *Helianthemetalia guttati*, reflejo de una mayor compactación de las arenas y un aumento de la materia orgánica. Se ha propuesto la creación de 2 subtipos a partir del HIC 2230 inicial, el 2230_0, que correspondería a este hábitat, y el subtipo 2230_1 que corresponde a este mismo tipo de vegetación cuando se desarrolla sobre arenas interiores de origen litoral o mixto.

Variabilidad

Se trata de comunidades extraordinariamente diversas y heterogéneas, con considerable variación biogeográfica marcada por la presencia de especies diferentes y exclusivas en cada sector costero. Dentro de una misma unidad biogeográfica, pueden aparecer distintas comunidades que responden a pequeños cambios ecológicos debido al efecto de la maresía, influencia del viento o compactación de las arenas, entre otros factores. Una característica de estas formaciones es la alta proporción de taxones endémicos presentes en ellos, como *Linaria tursica*, *Linaria munbyana* var. *pygmaea*, *Vulpia fontquerana* *Arenaria algarbiensis* o *Arenaria conimbricensis*.

Distribución en España

Presente en los sistemas dunares de las costas Atlánticas (Galicia, Huelva y Cádiz) y Mediterráneas (Tarragona, Castellón, Valencia, Alicante, Murcia, Almería, Málaga, Cádiz, Mallorca, Ibiza y Formentera).

Distribución en Andalucía

HIC con presencia importante en Andalucía: Litoral onubense (de Punta Umbría a Almonte, siendo las dunas del Parque Nacional de Doñana y su entorno la zona donde la presencia de este HIC es mayor), litoral de Cádiz (Barbate, Conil y Tarifa), litoral de Granada (Motril, Luján y Gualchos), y litoral de Almería (Adra, arenales costeros de Punta Entinas-Sabinar y de Cabo de Gata-Níjar, Mojacar, Vera, Cuevas de Almanzora y Pulpí).





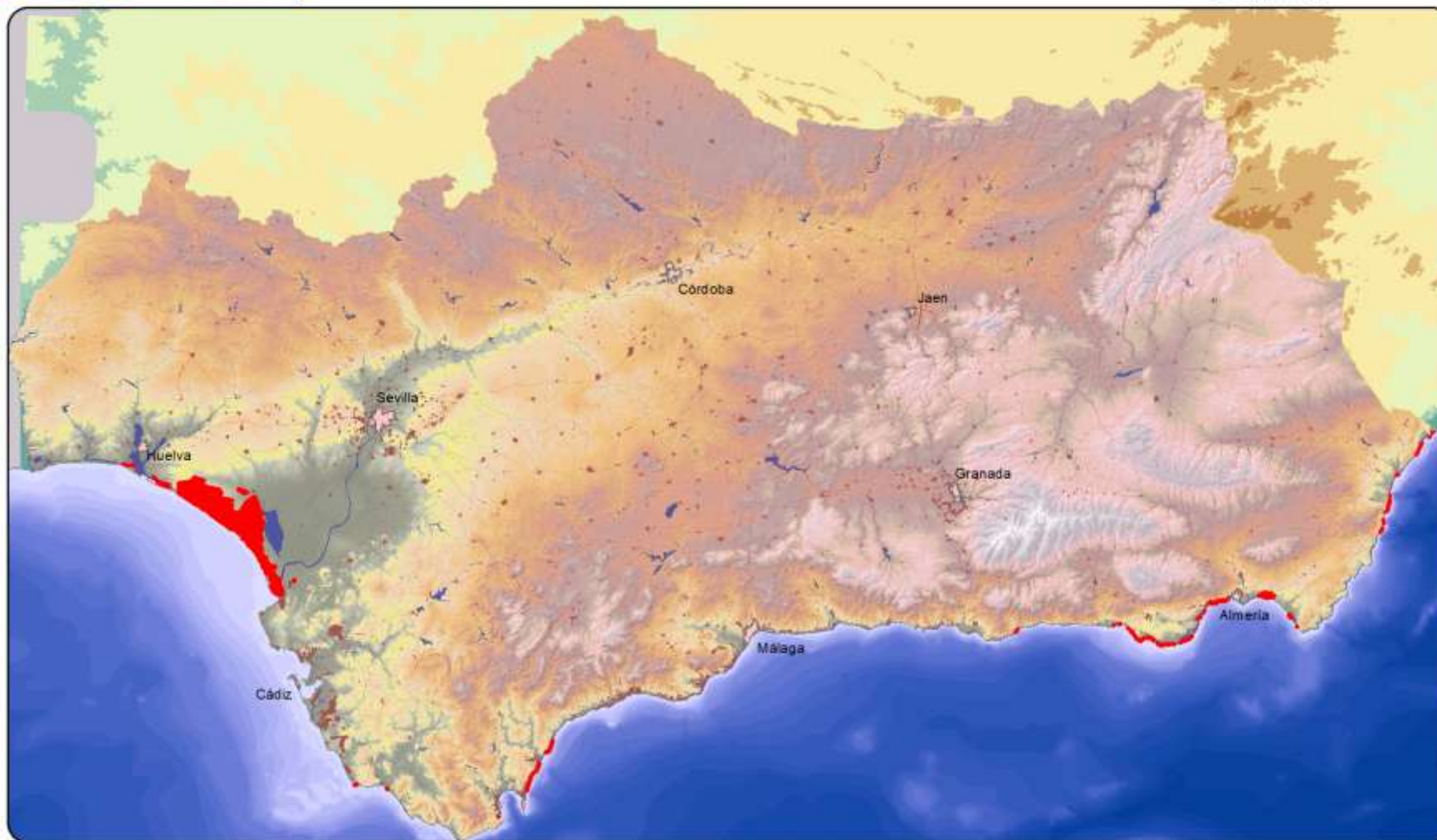
Hábitat

2230_0

Céspedes del Malcomietalia en dunas y arenas litorales

[Ir al WMS](#)

0 5 10 20 30 40 Kilómetros



Relación con "A classification of Palaearctic habitats" 1995 version

16.228	Tethyan dune deep sand therophyte communities
16.2281	Mediterraneo-Atlantic dune malcolmia communities
16.2282	Macaronesio-African dune therophyte communities

Relación con la Lista Patron Española de Hábitats Terrestres (En estudio)

1	COMUNIDADES COSTERAS Y HALOFÍTICAS
16	PLAYAS ARENOSAS Y DUNAS
16.2	Dunas
16.22	Dunas fijas, estabilizadas y colonizadas por vegetación perenne (dunas grises)
16.228	Comunidades de Malcolmietalia, ricas en terófitos, en depresiones postdunares del mediterráneo occidental y del atlántico subtropical
16.2281	Comunidades de Malcolmietalia, ricas en terófitos, en depresiones postdunares, de las costas mediterráneas y suratlánticas ibéricas

Relación con EUNIS habitat classification 2007

A	Marine habitats
B	Coastal habitats
B1	Coastal dunes and sandy shores
B1.4	Coastal stable dune grassland (grey dunes)
B1.48	Tethyan dune deep sand therophyte communities

Entidades fitosociológicas relacionadas con el hábitat

[Ir a la ficha](#)

HELIANTHEMETEA GUTTATI

Tuberarietalia guttatae

Tuberarion guttatae

Tuberarienion guttatae

Tolpido barbatae-Tuberarietum bupleurifoliae

Malcolmietalia

Hymenocarpo hamosi-Malcomion trilobae

Malcolmio trilobae-Hymenocarpetum hamosi

Linario donyanae-Loeflingietum baeticae

Cutandietalia maritimae

Alkanno-Maresion nanae

Wahlenbergio nutabundae-Loeflingietum pentandrae

Linarion pedunculatae

Triplachno nitentis-Silenetum ramosissimae

Comunidad de Malcomia lacera y Loeflingia baetica

