



5220 Matorrales arborescentes de Zyziphus. (*)

INTERPRETATION MANUAL OF EUROPEAN UNION HABITATS. EUR 28 (April 2013)

Pre-desert deciduous scrub of Periploca laevigata, Lycium intricatum, Asparagus stipularis, A. albus, Withania frutescens with tall Zyziphus lotus, confined to the arid Iberian South-west under a xerophytic thermo-Mediterranean bio-climate; corresponds to the mature phase or climax of climatophile and edapho-xero-psammophile vegetation series (Periplocion angustifoliae: Ziziphetum loti, Zizipho-Maytenetum europaei, Mayteno-Periplocetum).

Especies

Asparagus albus, Calicotome intermedia, Chamaerops humilis, Maytenus senegalensis ssp. europaeus, Periploca laevigata ssp. angustifolia, Phlomis purpurea ssp. almeriensis, Rhamnus oleoides ssp. angustifolia, Withania frutescens, Zyziphus lotus.

Diagnosis

Matorrales propios del clima predesértico, caracterizados por la presencia de especies espinosas, intrincadas, de hojas de pequeño tamaño y frecuentemente caducas, que se localizan en el sureste ibérico semiárido, bajo bioclima xerofítico termomediterráneo. En los casos de mayor desarrollo corresponden a comunidades caracterizadas por presentar varios estratos de arbustos, matas y especies herbáceas, dominadas por arbustos de hasta tres metros de altura, espinosos, impenetrables, que frecuentemente se distribuyen espacialmente de forma agregada formando islas de vegetación. Están dominadas por taxones de origen tropical-subtropical, o relictos de condiciones climáticas pretéritas, como Ziziphus lotus, Maytenus senegalensis subsp. europaea, Periploca angustifolia subsp. laevigata, Withania frutescens, Lycium intricatum, Asparagus stipularis, etc.. Se desarrollan por debajo de los 300 m de altitud, en ambientes semiáridos y sin heladas, sobre varios tipos de sustratos, aunque con preferencia por los calizos, ocupando depresiones, cauces de ramblas y zonas de corrientes de aguas subsuperficiales, donde las raíces de estos grandes arbustos pueden obtener el agua. Estas formaciones son muy interesantes para la fauna y la flora, ya que crean en su interior un microambiente que contrasta con las condiciones secas y tórridas del entorno, proporcionando refugio y alimento a reptiles, roedores y aves, entre otros grupos, así como un hábitat favorable para la supervivencia de numerosas especies de plantas.

Interpretación

Se trata de un HIC fitocenológico, la presencia del hábitat se asocia a la existencia de un conjunto de comunidades vegetales y taxones característicos. El HIC está constituido por los enclaves con vegetación propia del mismo, pero al mismo tiempo es necesario tener en cuenta las características estructurales dichas formaciones. El nombre del HIC, matorrales arborescentes de Ziziphus no corresponde exactamente al HIC, ya que además de las formaciones de azufaifo, en este hábitat se incluyen otras formaciones de artal que no presentan esta especie.

Variabilidad

Teniendo en cuenta representación escasa y puntual del HIC en nuestro país, la variabilidad del hábitat no es muy elevada y radica en las diferencias ecológicas, biogeográficas y florísticas que condicionan las distintas comunidades características del mismo.

Distribución en España

Localizada en el sureste ibérico semiárido (Alicante, Murcia y Almería).

Distribución en Andalucía

En nuestra región se distribuye fundamentalmente en la zona sur y este de la provincia de Almería, donde se localizan exclusivamente las formaciones de azufaifo (*Ziziphus lotus*) y cornicabra (*Periploca angustifolia* subsp. *laevigata*), y en zonas puntuales de la costa de Granada y Málaga, correspondiendo en este caso a la presencia de comunidades de arto (*Maytenus senegalensis* subsp. *europaeus*), especie que también forma parte de las formaciones de Almería.





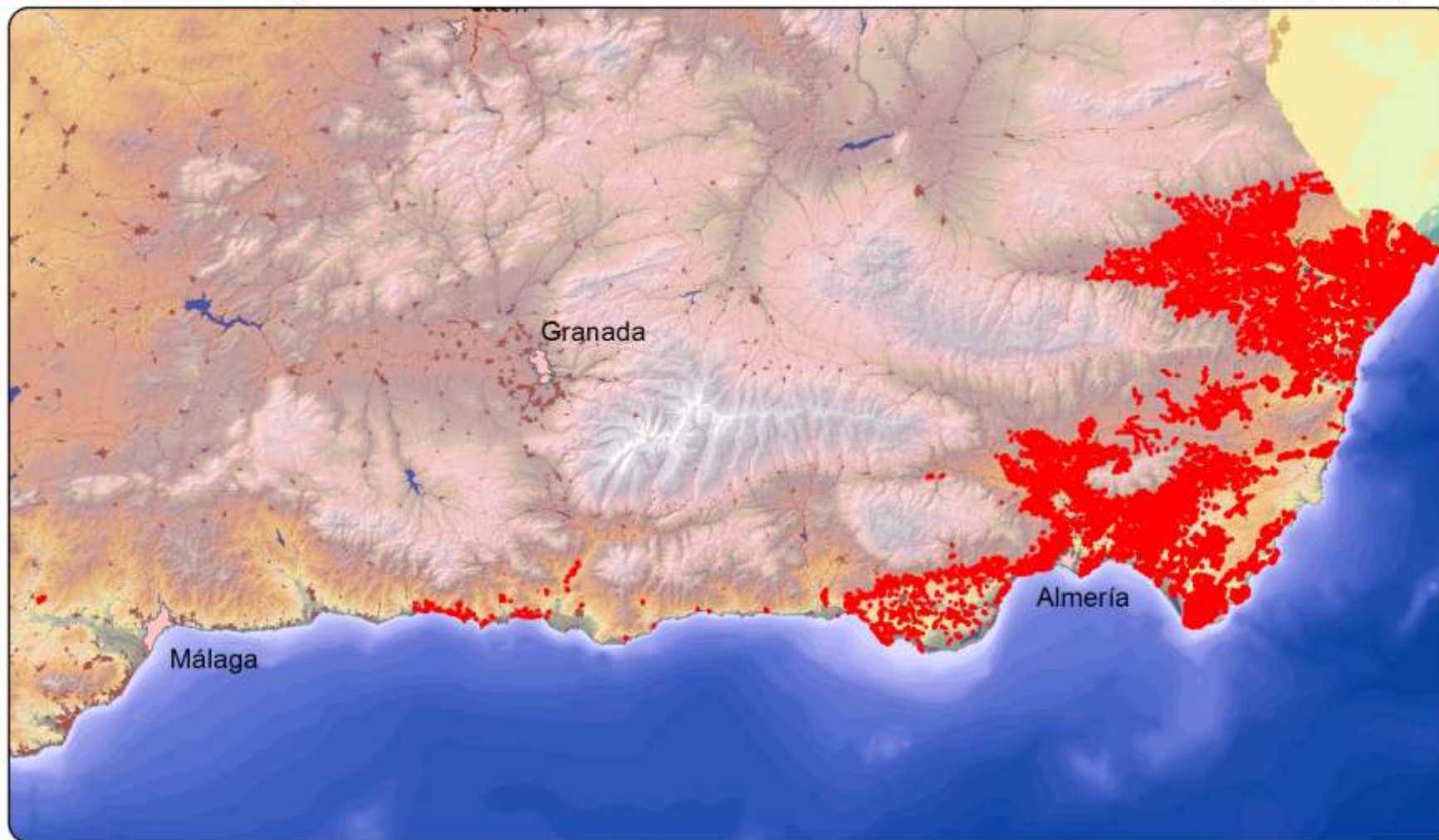
Hábitat

5220

Matorrales arborescentes de Zyziphus. (*)

[Ir al WMS](#)

0 4,75 9,5 19 28,5 38 Kilómetros



Relación con "A classification of Palearctic habitats" 1995 version . Para la distribución total del HIC.

32.17	Arid zone matorral
32.171	Iberian arid zone matorral
32.172	North African jujube matorral

Relación con la Lista Patron Española de Hábitats Terrestres (En estudio). Para los habitats presentes en Andalucía.

3	VEGETACIÓN ARBUSTIVA Y HERBÁCEA
32	MATORRALES ESCLERÓFILOS MEDITERRÁNEOS Y SUBMEDITERRÁNEOS
32.1	Matorrales esclerófilos arborescentes (dominados en general por especies arbóreas)
32.17	Matorrales arborescentes de zonas áridas
32.171	Matorrales con <i>Lycium intricatum</i> , <i>Withania frutescens</i> , <i>Asparagus albus</i> , <i>A. horridus</i> , <i>Ziziphus lotus</i> y ocasionalmente <i>Periploca laevigata</i> , del sureste ibérico
32.2	Formaciones arbustivas termófilas de óptimo mediterráneo (principalmente termomediterráneas)
32.25	Matorrales predesérticos euromediterráneos
32.251	Matorrales dominados por <i>Ziziphus lotus</i> (azufaifares)
32.253	Matorrales dominados por <i>Maytenus senegalensis</i> subsp. <i>europaea</i> (artales)
32.254	Matorrales termófilos ibéricos dominados por <i>Periploca laevigata</i> subsp. <i>angustifolia</i>

Relación con EUNIS habitat classification 2007. Para los habitats presentes en Andalucía.

E	Grasslands and lands dominated by forbs, mosses or lichens
F	Heathland, scrub and tundra
F5	Maquis, arborescent matorral and thermo-Mediterranean brushes
F5.1	Arborescent matorral
F5.17	Arid zone matorral
F5.171	Iberian arid zone [<i>Ziziphus</i>] matorral
F5.5	Thermo-Mediterranean scrub
F5.55	Mediterranean pre-desert scrub
F5.551	Iberian jujube brush
F5.553	[<i>Maytenus</i>] brushes
F5.554	Iberian [<i>Periploca</i>] scrubs
F6	Garrigue

Entidades fitosociológicas relacionadas con el hábitat

[Ir a la ficha](#)

QUERCETEA ILICIS	■
<i>Pistacio lentisci-Rhamnetalia alaterni</i>	■
<i>Asparago albi-Rhamnion oleoidis</i>	■
<i>Calicotomo intermediae-Maytenetum senegalensis</i>	■
<i>Oleo sylvestris-Maytenetum europaei</i>	■
<i>Periplocion angustifoliae</i>	■
<i>Mayteno europaei-Periplocetum angustifoliae</i>	■
<i>Ziziphetum loti</i>	■
<i>Zizipho loti-Maytenetum europaei</i>	■

