



INTERPRETATION MANUAL OF EUROPEAN UNION HABITATS. EUR 28 (April 2013)

Meso- and thermo-Mediterranean xerophile, mostly open, short-grass annual grasslands rich in therophytes; therophyte communities of oligotrophic soils on base-rich, often calcareous substrates.

Perennial communities - Thero-Brachypodietea, Thero-Brachypodietalia: Thero-Brachypodion. Poetea bulbosae: Astragalo-Poion bulbosae (basiphile), Trifolio-Periballion (silicolous). Annual communities - Tuberarietea guttatae Br.-Bl. 1952 em. Rivas-Martínez 1978, Trachynietalia distachyae Rivas-Martínez 1978: Trachynion distachyae (calciphile), Sedo-Ctenopsion (gypsophile), Omphalodion commutatae (dolomitic and silico-basiphile). In France a distinction can be made between: (a) annual herbaceous vegetation of dry, initial, low-nitrogen soils ranging from neutro-basic to calcareous: Stipo capensis-Brachypodietea distachyae (Br-Bl. 47) Brullo 85; (b) vegetation of more or less closed grasslands on deep, nitrocline and xerocline soil: Brachypodietalia phoenicoidis (Br-Bl. 31) Molinier 34.

In Italy this habitat mainly exists in the South and on the islands (Thero-Brachypodietea, Poetea bulbosae, Lygeo-Stipetea).

Especies

Brachypodium distachyum, B. retusum.

Diagnosis

Comunidades basófilas de terófitos de pequeño tamaño, efímeros, xerofíticos, generalmente de poca densidad, con desarrollo fundamentalmente primaveral, y que suelen agostarse antes o durante el verano. Se desarrollan sobre suelos carbonatados o neutros, pero por lo general, superficialmente eutrofos, poco profundos, esqueléticos, decapitados o arcillosos, en lugares habitualmente secos y soleados, de fuerte pendiente, a menudo con gran aridez, bastante pobres en nitrógeno y con poca retención de humedad. Suelen constituir la última etapa de degradación del bosque, o la etapa pionera de restauración. Estos pastizales suelen verse favorecidos por la actividad humana (talas, incendios, sobrepastoreo), desarrollándose generalmente en suelos deforestados y erosionados, alternando frecuentemente con los matorrales. Entre las especies características del HIC están *Atractilis cancellata*, *Arenaria serpyllifolia*, *Medicago minima*, *Linum strictum*, *Plantago albicans*, etc.

La fauna presente en estos pastos es numerosa, sobre todo invertebrados y aves como la alondra común (y otros aláudidos), el triguero, la tarabilla común, etc.

Interpretación

HIC fitocenológico, es decir, la presencia del hábitat se asocia a la existencia de una serie de comunidades vegetales y taxones característicos. Se ha propuesto la creación una serie de subtipos del hábitat relacionados con el inicial 6220 Zonas subestépicas de gramíneas y anuales del Thero-Brachypodietea, para incluir como hábitat protegido un conjunto de pastizales que en nuestra región presentan interés a distintos niveles, y que no estaban incluidos en ningún HIC. En total se ha propuesto la creación de 6 subtipos a partir del 6220 inicial. Los pastizales incluidos inicialmente en el hábitat presentan en muchos casos una distribución amplia en nuestra región, siendo bastante comunes, ya que se ven favorecidos por la acción del hombre, actuando como etapas pioneras de sustitución, teniendo una labor fundamental en la protección contra la erosión y pérdida de suelo. El subtipo de HIC 6220_0 recoge los pastizales anuales mediterráneos, neutro-basófilos y termo-xerofíticos, estando ya recogido en el 6220 inicial.

Variabilidad

La variabilidad del hábitat no es muy elevada y radica en las diferencias ecológicas, biogeográficas y florísticas que condicionan las distintas comunidades características del mismo.

Distribución en España

Al tratarse de un nuevo subtipo propuesto para Andalucía, no se ha considerado a nivel español, por lo que no disponemos de datos acerca de su distribución. No obstante, teniendo en cuenta las características de las comunidades que lo definen, está presente en gran parte de la zona caliza mediterránea de la Península y Baleares.

Distribución en Andalucía

Hábitat presente en la mitad sureste de Andalucía.





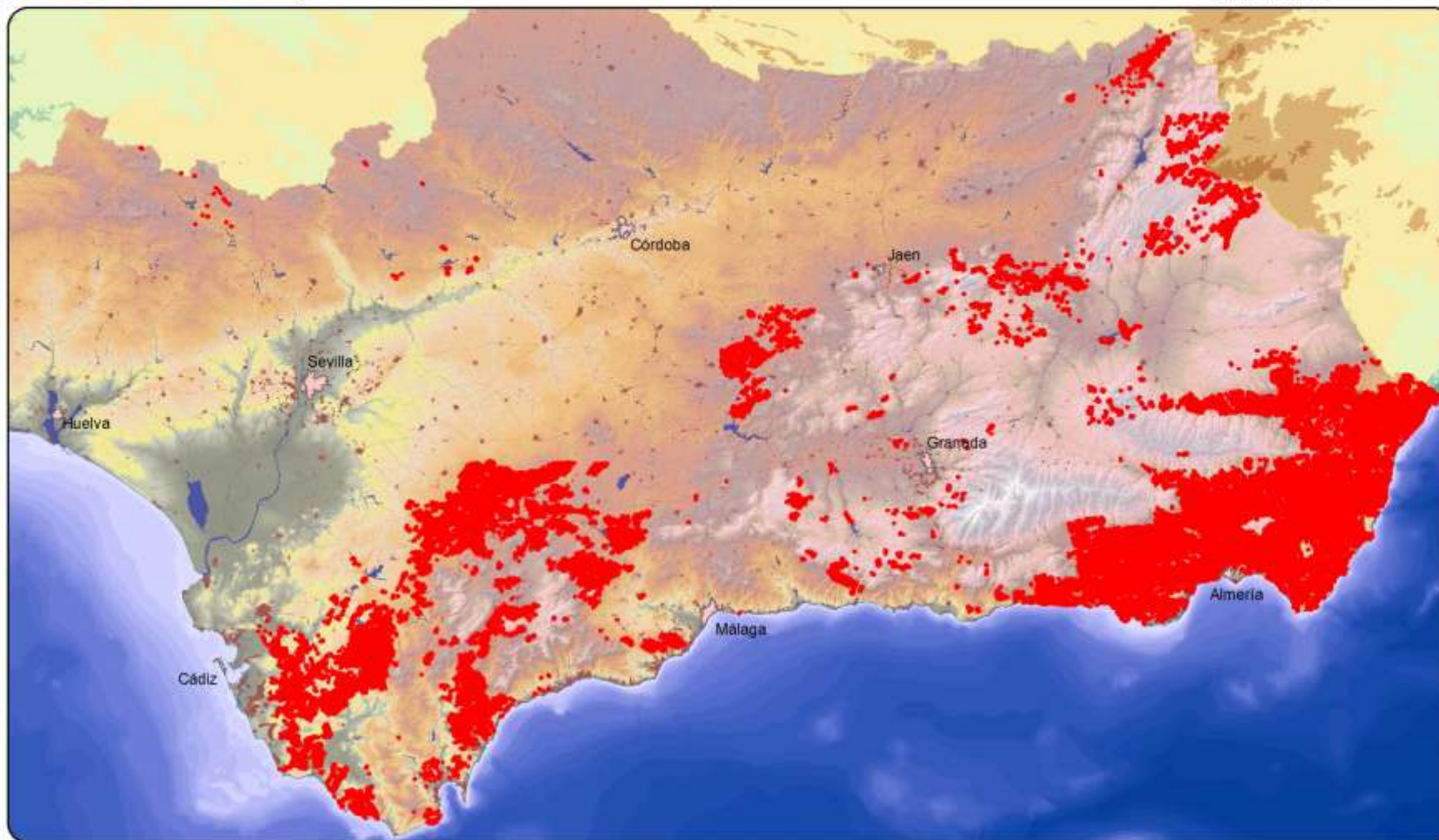
Habitat

6220_0

Pastizales anuales mediterráneos, neutro-basófilos y termo-xerofíticos (*Trachynietalia distachyae*). (*)

[Ir al WMS](#)

0 5 10 20 30 40 Kilómetros



Relación con "A classification of Palearctic habitats" 1995 version . Para la distribución total del HIC.

34.5	Mediterranean xeric grasslands
34.51	West Mediterranean xeric grasslands
34.511	Retuse torgrass swards
34.513	Mediterranean annual communities of shallow soils
34.5131	Western Mediterranean calciphile annual communities
34.51311.ES	Pastizales terofíticos dominados por Brachypodium distachyon
34.5132	Southeastern Iberian pre-desert annual communities
34.5133	Iberian gypsum annual communities
34.5134	Andalusian magnesium annual communities
34.5138	North African annual communities
34.52	Southwestern Mediterranean perennial pastures

Relación con la Lista Patron Española de Hábitats Terrestres (En estudio). Para los habitats presentes en Andalucía.

3	VEGETACIÓN ARBUSTIVA Y HERBÁCEA
34	PASTOS Y HERBAZALES MAYORITARIAMENTE CALCÍCOLAS, SECOS, TERMÓFILOS
34.5	Pastos y herbazales secos mediterráneos
34.51	Pastizales secos, ricos en terófitos, del mediterráneo occidental
34.513	Pastizales terofíticos calcícolas, sobre suelos esqueléticos o poco desarrollados
34.5131	Pastizales terofíticos calcícolas del Mediterráneo occidental
34.51311	Pastizales terofíticos dominados por Brachypodium distachyon
34.5132	Pastizales terofíticos del sudeste árido ibérico
34.5133	Pastizales terofíticos gipsícolas ibéricos
34.5134	Pastizales terofíticos magnésícolas andaluces

Relación con EUNIS habitat classification 2007. Para los habitats presentes en Andalucía.

E	Grasslands and lands dominated by forbs, mosses or lichens
E1	Dry grasslands
E1.3	Mediterranean xeric grassland
E1.31	West Mediterranean xeric grassland
E1.313	Mediterranean annual communities of shallow soils

E1.3131	Western Mediterranean calciphile annual communities
E1.31311.ES	Pastizales terofíticos dominados por <i>Brachypodium distachyon</i>
E1.3132	Southeastern Iberian pre-desert annual communities
E1.3133	Iberian gypsum annual communities
E1.3134	Andalusian magnesium annual communities
F	Heathland, scrub and tundra

Entidades fitosociológicas relacionadas con el hábitat

[Ir a la ficha](#)

HELIANTHEMETEA GUTTATI

Brachypodietalia distachyi

Sedo-Ctenopsis gypsophilae

Plantagini ovatae-Chaenorrhinetum grandiflori ■

Chaenorrhino reyesii-Campanuletum fastigiatae

Avellinietosum festucoidis

Stipion capensis

Eryngio ilicifolii-Plantaginetum ovatae ■

Campanulo erini-Bellidetum microcephalae ■

Ammochloo palestinae-Linarietum nigricantis ■

Iflogo spicatae-Silenetum adscendentis ■

Spergulo fallacis-Plantaginetum ovatae ■

Omphalodion commutatae

Arenario arundanae-Linarietum salzmannii ■

Arenario modestae-Linarietum angustealatae ■

Jasiono penicillatae-Linarietum saturejoidis ■

Pistorinio-Chaenorrhinetum raveyi

Comunidad de *Chaenorrhinum rubrifolium* y *Arenaria arundana*

Brachypodion distachyi

Saxifrago tridactylitae-Hornungietum petraeae ■



Velezio rigidae-Asteriscetum aquatici

Velezio rigidae-Asteriscetum aquatici sedetosum subentis

Velezio rigidae-Asteriscetum aquatici astericetosum aquatica

Velezio rigidae-Asteriscetum aquatici vulpietosum membranaceae

Brachyapio dichotomi-Callipeltetum cucullaris

Comunidad de Acinus rotundifolius y Linaria haenseleri

STELLARIETEA MEDIAE

Chenopodio-Stellarienea

Thero-Brometalia

Filago ramosisimae-Stipetum capensis

